

鹿児島県内の公共工事動向(24年12月分)

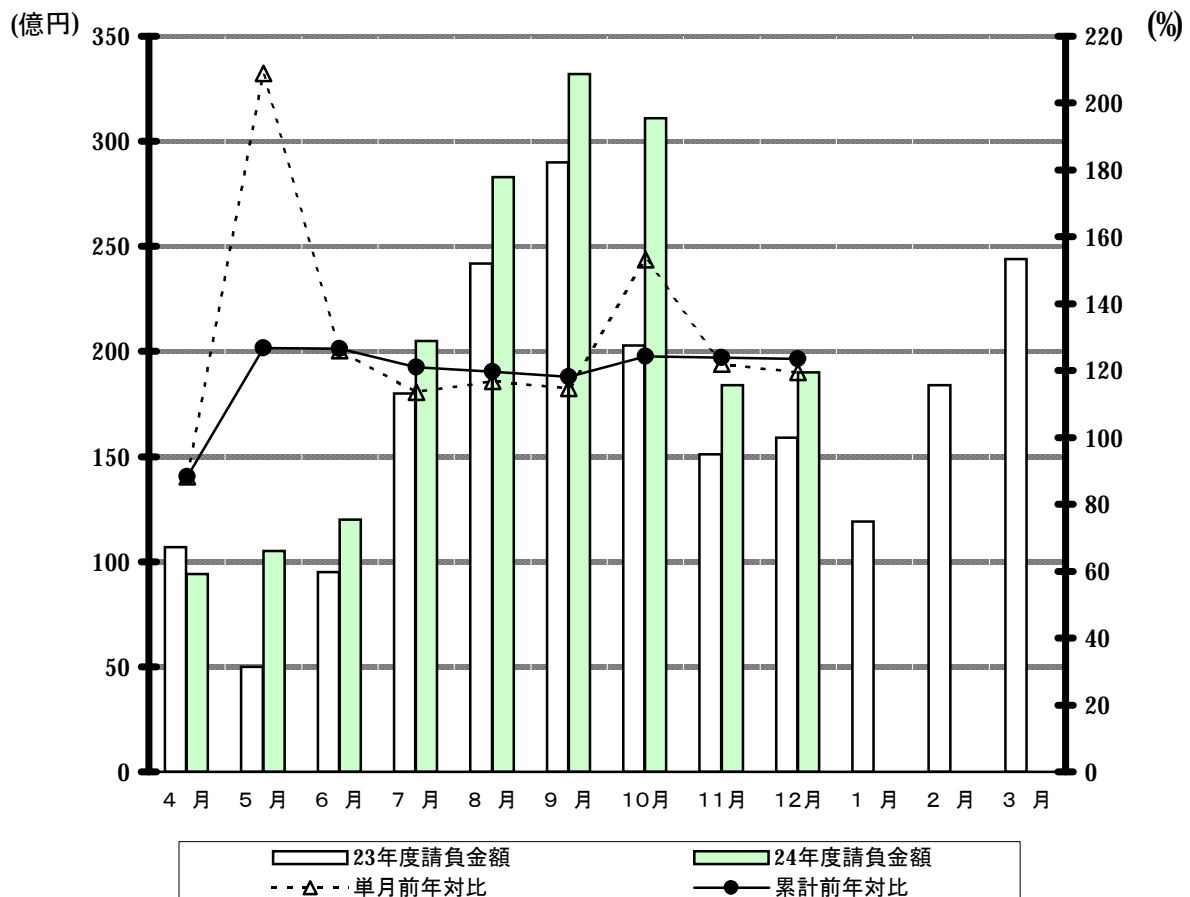
西日本建設業保証株式会社
鹿児島支店

1. 全般の状況

(単位:百万円, %)

	12月				累計			
	件数	前年対比	請負金額	前年対比	件数	前年対比	請負金額	前年対比
24年度	733	86.6	19,091	119.5	5,342	96.3	182,789	123.5
23年度	846	92.5	15,980	76.2	5,550	97.1	148,058	89.4
22年度	915	99.9	20,978	117.8	5,714	86.3	165,697	88.7
21年度	916	114.5	17,807	88.3	6,623	124.2	186,767	113.2
20年度	800	103.6	20,168	111.4	5,334	93.1	164,915	91.5

月別請負金額の推移、単月・累計の前年対比

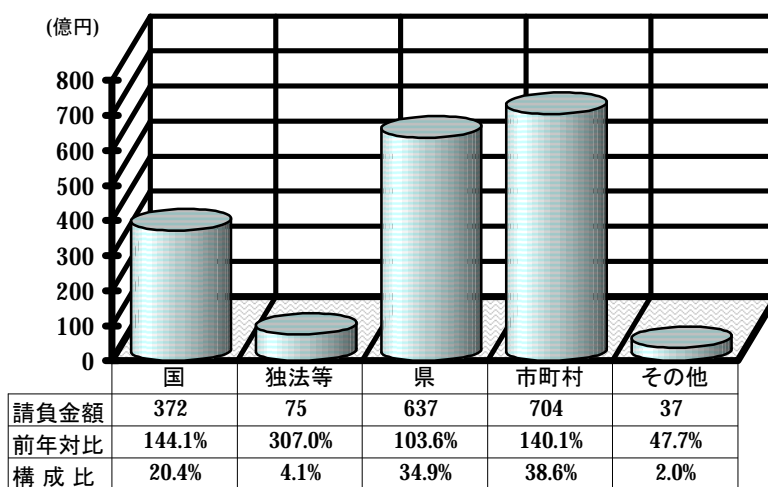


2. 発注者別の状況

(単位:百万円, %)

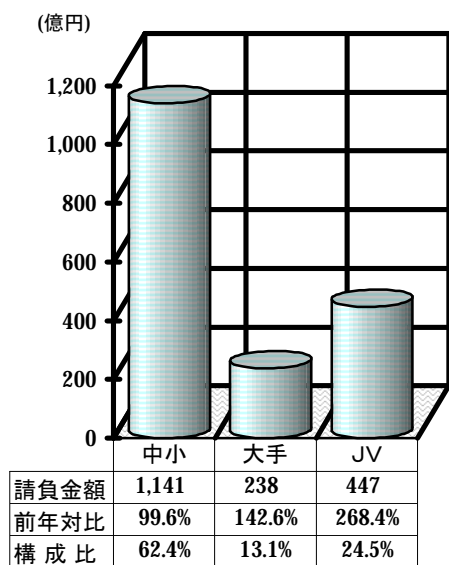
	12月		累計	
	請負金額	前年対比	請負金額	前年対比
国	2,135	115.5	37,229	144.1
独立行政法人等	925	219.9	7,566	307.0
県	6,955	99.9	63,755	103.6
市町村	8,526	144.5	70,482	140.1
その他	549	65.0	3,755	47.7
合計	19,091	119.5	182,789	123.5

(累計 単位:億円)



3. 資本金別の状況(累計)

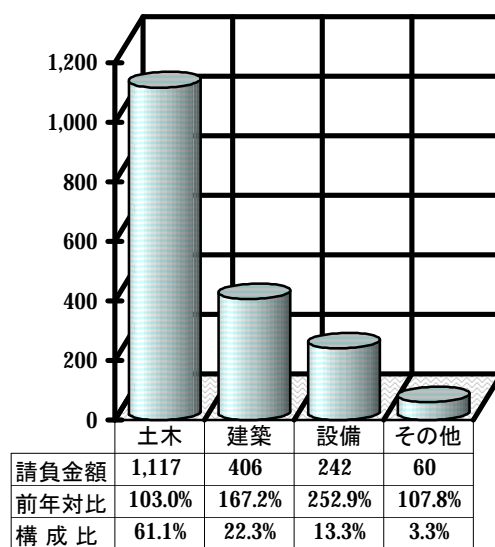
(累計 単位:億円)



4. 工種別の状況(累計)

(億円)

(累計 単位:億円)



5. 地区別の状況(累計)

(累計 単位:百万円, %)

地区	請負金額	前年対比	発注者	請負金額	前年対比	地区	請負金額	前年対比	発注者	請負金額	前年対比	
鹿児島地区	55,402	190.1	国	7,880	128.4	栗野地区	1,342	77.2	国	652	210.9	
			独法等	6,236	288.4				独法等	0	—	
			県	11,593	170.8				県	344	83.3	
			市町村	29,589	219.5				市町村	345	40.0	
			その他	103	17.8				その他	0	—	
指宿地区	2,303	75.8	国	66	110.1	加治木地区	11,950	116.8	国	1,400	72.1	
			独法等	0	—				独法等	352	784.0	
			県	750	66.6				県	4,605	128.7	
			市町村	1,008	55.8				市町村	5,572	122.8	
			その他	477	1,066.0				その他	19	15.5	
加世田地区	8,244	105.9	国	188	49.2	曾於地区	14,966	133.4	国	6,595	167.1	
			独法等	0	—				独法等	-11	—	
			県	3,708	96.5				県	4,711	115.7	
			市町村	2,240	69.4				市町村	3,321	108.1	
			その他	2,107	635.0				その他	348	286.7	
日置地区	5,251	112.0	国	60	<	鹿屋地区	12,921	118.2	国	4,254	160.3	
			独法等	68	77.4				独法等	555	<	
			県	1,747	96.1				県	4,245	89.1	
			市町村	3,366	121.9				市町村	3,867	121.7	
			その他	7	38.8				その他	0	—	
川内地区	9,885	74.0	国	1,746	57.4	大根占地区	2,514	91.5	国	30	31.3	
			独法等	0	—				独法等	0	—	
			県	4,258	97.9				県	1,748	111.0	
			市町村	3,628	145.8				市町村	735	98.6	
			その他	252	7.3				その他	0	—	
宮之城地区	11,107	241.1	国	7,363	1,127.8	熊毛地区	6,686	76.7	国	96	72.0	
			独法等	0	—				独法等	365	2,046.7	
			県	1,562	49.1				県	4,669	88.2	
			市町村	2,121	308.6				市町村	1,525	96.8	
			その他	60	71.5				その他	28	1.7	
出水地区	8,136	100.5	国	1,764	124.5	大島地区	30,367	102.4	国	4,872	102.9	
			独法等	0	—				独法等	0	—	
			県	2,805	72.4				県	16,200	103.5	
			市町村	3,542	137.2				市町村	9,041	103.1	
			その他	23	10.7				その他	253	49.9	
伊佐地区	1,708	82.1	国	257	80.2							
			独法等	0	—							
			県	803	65.9							
			市町村	574	105.9							
			その他	73	<							

※各地区は、工事場所により区分しております。

鹿児島地区：鹿児島市、三島村、十島村
 指宿地区：指宿市
 加世田地区：枕崎市、南さつま市、南九州市
 日置地区：日置市、いちき串木野市
 川内地区：薩摩川内市
 宮之城地区：さつま町
 出水地区：阿久根市、出水市、長島町
 伊佐地区：伊佐市

栗野地区：湧水町
 加治木地区：霧島市、始良市
 曾於地区：曾於市、志布志市、大崎町
 鹿屋地区：鹿屋市、垂水市、東串良町、肝付町
 大根占地区：錦江町、南大隅町
 熊毛地区：西之表市、中種子町、南種子町、屋久島町
 大島地区：奄美市、瀬戸内町、喜界町、徳之島町、天城町、
 伊仙町、和泊町、知名町、与論町、龍郷町、
 大和村、宇検村

発注者別前払金保証実績表

表3

平成24年12月分

鹿児島

発注者	当 月			前年対比(当月)			累 計			(件, 百万円, %) 前年対比(累計)		
	件 数	請負額	保証額	件 数	請負額	保証額	件 数	請負額	保証額	件 数	請負額	保証額
九州地方整備局	17	1,702	724	121.4	105.4	110.2	172	27,370	11,059	115.4	154.2	169.3
国土交通省大臣官房	0	0	0	-	-	-	1	34	13	100.0	68.8	68.8
航空局	0	0	0	-	-	-	5	435	142	100.0	166.0	142.9
国土交通省その他	0	0	0	-	-	-	2	123	24	<	<	<
九州農政局	7	387	146	140.0	547.6	626.4	104	6,287	2,464	152.9	133.5	134.2
農林水産省大臣官房	0	0	0	-	-	-	1	16	3	100.0	62.7	63.4
九州森林管理局	3	45	16	30.0	33.2	19.6	47	1,373	570	78.3	81.0	81.7
九州財務局	0	0	0	-	-	-	1	4	1	50.0	6.5	6.5
九州防衛局	0	0	0	-	-	-	8	1,365	672	72.7	119.0	153.2
国立療養所	0	0	0	-	-	-	2	128	51	100.0	156.6	156.4
裁判所	0	0	0	-	-	-	1	27	11	<	<	<
環境省	0	0	0	-	-	-	3	24	8	300.0	93.6	85.4
沖縄総合事務局	0	0	0	-	-	-	1	37	15	<	<	<
国 計	27	2,135	887	90.0	115.5	115.2	348	37,229	15,039	115.2	144.1	155.0
独)都市再生機構九州	0	0	0	-	-	-	2	120	48	100.0	86.8	86.9
西日本高速道路九州	0	0	0	-	-	-	3	235	82	42.9	60.9	90.9
独)宇宙航空研究開発	1	18	7	<	<	<	11	779	286	<	<	<
その他の独立行政法人	0	0	0	-	-	-	4	284	113	400.0	<	<
国立大学法人	5	907	410	166.7	222.5	237.1	24	6,146	2,527	300.0	323.8	317.5
独立行政法人等 計	6	925	417	150.0	219.9	234.3	44	7,566	3,057	231.6	307.0	318.9
本庁	17	697	296	106.3	221.9	236.2	61	5,518	2,216	84.7	309.2	302.8
鹿児島地域振興局	33	1,036	409	68.8	127.6	123.2	248	6,141	2,559	88.9	87.9	87.7
南薩地域振興局	23	332	174	74.2	66.9	74.4	177	4,036	1,638	83.1	94.3	89.3
北薩地域振興局	47	1,708	682	73.4	148.7	137.0	294	8,136	3,460	73.3	73.8	75.5
姶良・伊佐地域振興局	34	430	225	54.0	40.5	52.9	240	4,644	1,962	84.5	93.8	95.0
大隅地域振興局	44	1,123	497	65.7	92.9	99.4	381	10,064	4,217	100.0	104.6	104.7
熊毛支庁	22	309	151	91.7	65.1	74.0	180	4,379	1,977	99.4	86.3	96.5
大島支庁	50	757	362	73.5	58.6	57.4	512	14,788	6,116	94.6	99.5	98.8
教育委員会	8	442	306	800.0	<	<	88	4,208	2,038	106.0	188.1	222.7
警察本部	5	77	30	166.7	85.8	85.6	22	319	125	78.6	53.8	51.5
鹿児島県その他	2	39	15	66.7	66.8	66.2	18	1,517	587	257.1	<	<
鹿児島県 計	285	6,955	3,153	73.5	99.9	104.2	2,221	63,755	26,900	89.9	103.6	105.0

(件, 百万円, %)

発注者	当 月			前年対比(当月)			累 計			前年対比(累計)		
	件 数	請負額	保証額	件 数	請負額	保証額	件 数	請負額	保証額	件 数	請負額	保証額
都道府県 計	285	6,955	3,153	73.5	99.9	104.2	2,221	63,755	26,900	89.9	103.6	105.0
鹿児島市	116	4,142	1,539	127.5	247.4	193.7	654	28,247	10,020	104.0	222.2	186.8
三島村	0	0	0	-	-	-	9	407	155	225.0	107.9	129.6
十島村	4	76	30	400.0	525.5	695.8	17	934	281	425.0	240.1	367.2
鹿児島地区 計	120	4,219	1,569	130.4	249.8	196.4	680	29,589	10,457	106.8	219.5	188.1
指宿市	4	233	92	57.1	369.7	371.0	53	1,008	414	71.6	55.8	57.6
指宿地区 計	4	233	92	57.1	369.7	371.0	53	1,008	414	71.6	55.8	57.6
枕崎市	1	13	5	33.3	65.8	66.3	33	346	136	80.5	69.1	68.5
南さつま市	8	109	47	133.3	104.5	115.4	63	1,021	411	101.6	72.2	75.5
南九州市	6	87	34	60.0	112.4	113.3	56	872	337	73.7	66.6	68.5
加世田地区 計	15	210	87	78.9	103.5	109.5	152	2,240	885	84.9	69.4	71.6
日置市	28	236	114	121.7	101.1	107.1	111	1,621	667	95.7	103.1	102.5
いちき串木野市	18	195	77	163.6	140.1	109.7	84	1,745	450	86.6	146.8	92.9
日置地区 計	46	431	192	135.3	115.7	108.1	195	3,366	1,118	91.5	121.9	98.4
薩摩川内市	14	304	176	70.0	102.0	129.9	170	3,628	1,507	105.6	145.8	137.1
川内地区 計	14	304	176	70.0	102.0	129.9	170	3,628	1,507	105.6	145.8	137.1
さつま町	5	35	14	55.6	24.4	24.6	49	2,121	847	111.4	308.6	310.0
宮之城地区 計	5	35	14	55.6	24.4	24.6	49	2,121	847	111.4	308.6	310.0
阿久根市	4	41	16	66.7	82.3	82.4	23	462	170	79.3	106.3	98.6
出水市	19	192	76	118.8	92.2	92.2	96	1,643	648	126.3	157.7	154.7
長島町	8	120	47	133.3	146.3	146.6	65	1,436	477	103.2	130.1	113.3
出水地区 計	31	355	140	110.7	103.8	103.9	184	3,542	1,295	109.5	137.2	127.9
伊佐市	3	70	28	75.0	46.7	46.7	32	574	228	106.7	105.9	105.9
伊佐地区 計	3	70	28	75.0	46.7	46.7	32	574	228	106.7	105.9	105.9
湧水町	4	78	31	57.1	72.4	79.1	21	345	136	63.6	40.0	40.2
栗野地区 計	4	78	31	57.1	72.4	79.1	21	345	136	63.6	40.0	40.2
霧島市	21	258	144	72.4	66.3	59.5	176	4,458	1,795	109.3	135.3	130.3

(件, 百万円, %)

発注者	当 月			前年対比(当月)			累 計			前年対比(累計)		
	件 数	請負額	保証額	件 数	請負額	保証額	件 数	請負額	保証額	件 数	請負額	保証額
始良市	9	123	48	47.4	55.2	62.2	61	1,113	449	83.6	89.6	93.4
加治木地区 計	30	381	193	62.5	62.3	60.2	237	5,572	2,244	101.3	122.8	120.7
曾於市	23	237	94	92.0	63.6	63.5	114	1,738	688	114.0	98.1	98.0
志布志市	6	63	25	40.0	32.3	32.3	43	905	360	75.4	83.8	83.8
大崎町	1	8	3	12.5	11.3	11.3	22	677	270	104.8	306.8	307.1
曾於地区 計	30	310	123	62.5	47.8	47.6	179	3,321	1,319	100.6	108.1	108.1
鹿屋市	4	46	30	28.6	27.7	33.3	108	2,320	950	99.1	118.8	115.1
垂水市	1	9	3	8.3	5.6	5.6	26	447	176	86.7	99.8	99.9
東串良町	0	0	0	-	-	-	24	310	123	70.6	99.6	100.0
肝付町	5	44	18	125.0	68.4	72.9	52	788	310	144.4	169.6	195.8
鹿屋地区 計	10	100	52	27.0	22.4	26.1	210	3,867	1,559	100.5	121.7	121.5
錦江町	6	77	30	120.0	191.6	192.5	36	455	180	112.5	98.1	97.8
南大隅町	2	26	10	200.0	513.4	515.0	17	280	111	113.3	99.4	99.5
大根占地区 計	8	103	41	133.3	228.4	229.4	53	735	292	112.8	98.6	98.5
西之表市	2	24	9	200.0	366.9	163.0	12	120	47	75.0	71.8	49.9
中種子町	3	37	14	<	<	<	28	610	239	147.4	118.2	117.2
南種子町	2	11	4	<	<	<	13	143	53	59.1	24.7	23.2
屋久島町	7	351	77	350.0	<	<	27	651	196	150.0	209.1	158.4
熊毛地区 計	14	425	106	466.7	<	775.0	80	1,525	537	106.7	96.8	82.2
奄美市	12	657	236	92.3	228.3	205.9	70	2,339	897	64.2	78.6	77.7
瀬戸内町	2	39	15	<	<	<	68	1,218	483	178.9	146.1	153.1
喜界町	3	32	12	75.0	110.4	110.0	29	1,066	389	116.0	136.4	133.5
徳之島町	0	0	0	-	-	-	11	351	140	37.9	83.6	83.7
天城町	2	40	16	25.0	48.9	48.9	28	380	151	90.3	82.9	83.3
伊仙町	1	12	4	100.0	48.8	48.4	13	578	203	81.3	175.8	158.8
和泊町	4	69	27	80.0	182.4	184.6	22	333	140	81.5	74.5	74.4
知名町	2	33	13	66.7	34.5	34.6	10	301	120	71.4	46.1	54.1
与論町	5	77	30	250.0	478.5	488.9	11	484	140	55.0	133.7	97.2
龍郷町	4	64	25	<	790.7	790.5	59	1,238	489	125.5	131.7	138.3
大和村	4	25	10	200.0	68.1	68.2	10	174	64	76.9	73.8	72.3
宇検村	21	213	83	525.0	351.2	417.7	40	574	225	173.9	172.9	186.2
大島地区 計	60	1,266	477	133.3	169.5	162.9	371	9,041	3,446	94.6	103.1	102.6

大型工事明細一覧

(請負金額 対象額： 300 百万円以上)
平成 24 年 12 月分
(百万円)

発注者名	工事名称	請負総額	対象額	着工日 完成日	工事場所
鹿児島大学	鹿児島大学(郡元)学習交流プラザ新営その他工事		660	24. 12. 10 25. 3. 29	鹿児島県 鹿児島市
鹿児島県	道路改築工事(北薩トンネル出水工区)	4,404	884	21. 3. 16 26. 1. 8	鹿児島県 出水市
鹿児島市	鹿児島市立病院新築空気調和設備工事		2,163	24. 9. 18 27. 1. 28	鹿児島県 鹿児島市