

# 鹿児島県内の公共工事動向(23年9月分)

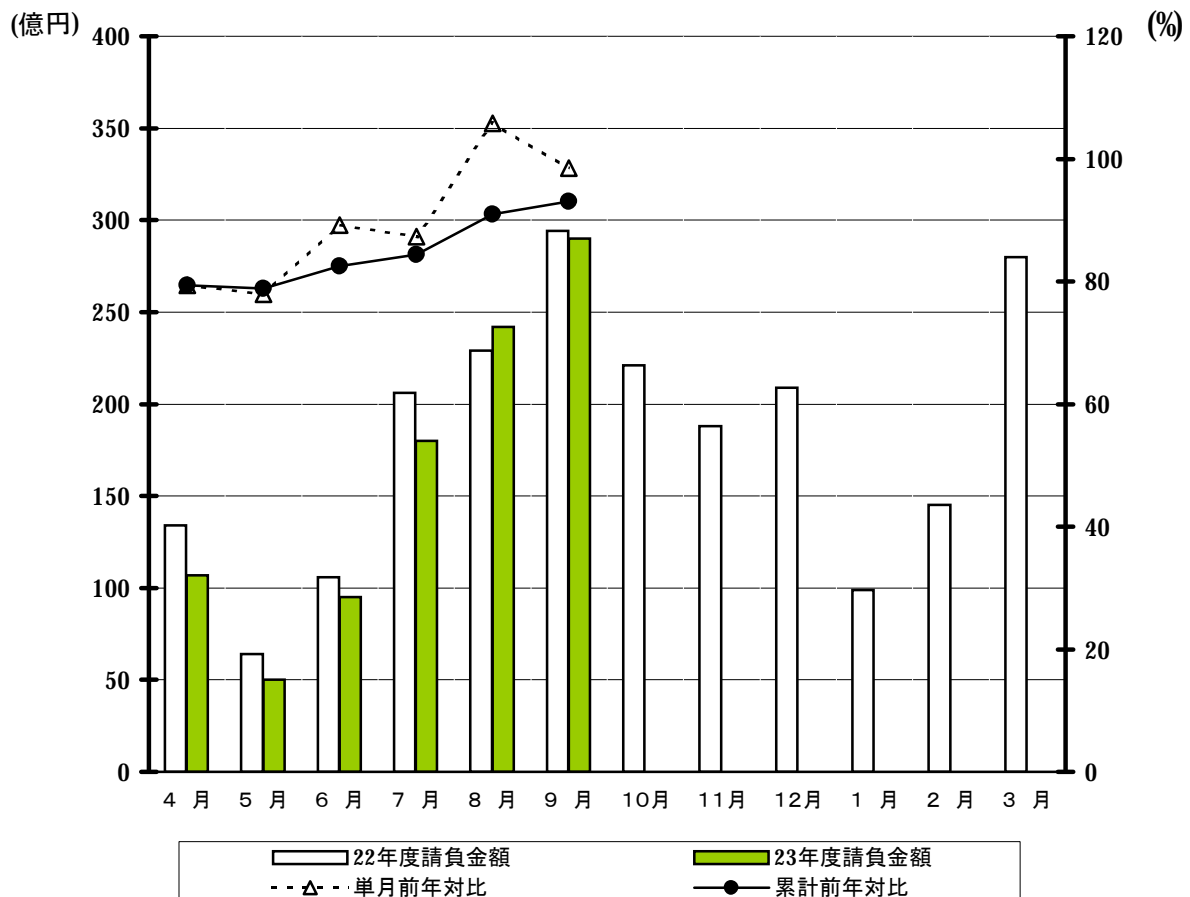
西日本建設業保証株式会社  
鹿児島支店

## 1. 全般の状況

(単位:百万円, %)

	9 月				累 計			
	件 数	前年対比	請負金額	前年対比	件 数	前年対比	請負金額	前年対比
<b>23年度</b>	<b>960</b>	<b>102.0</b>	<b>29,003</b>	<b>98.5</b>	<b>3,072</b>	<b>99.6</b>	<b>96,597</b>	<b>93.1</b>
22年度	941	83.7	29,459	84.5	3,085	80.8	103,714	91.3
21年度	1,124	126.2	34,883	111.9	3,820	127.2	113,545	111.1
20年度	891	100.6	31,173	91.9	3,003	90.4	102,174	88.0
19年度	886	82.1	33,915	87.7	3,322	91.1	116,126	92.9

月別請負金額の推移、単月・累計の前年対比

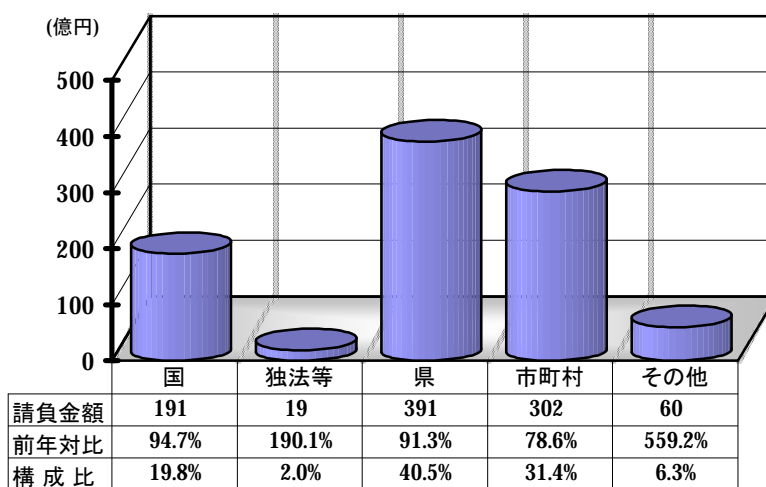


## 2. 発注者別の状況

(単位:百万円, %)

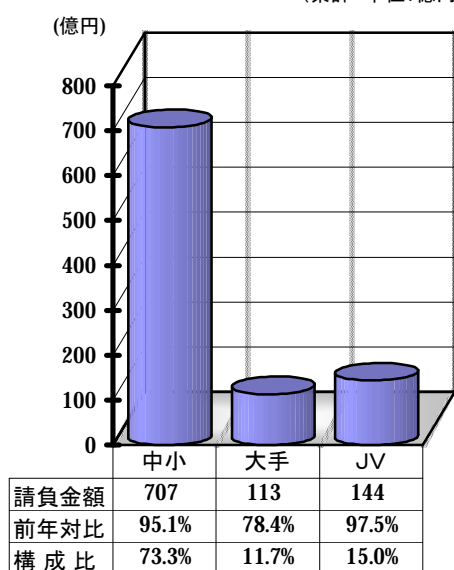
	9 月		累 計	
	請負金額	前年対比	請負金額	前年対比
国	3,801	71.4	19,137	94.7
独立行政法人等	326	183.5	1,950	190.1
県	16,640	121.9	39,127	91.3
市町村	7,990	80.4	30,284	78.6
その他	244	68.3	6,098	559.2
合 計	29,003	98.5	96,597	93.1

(累計 単位:億円)



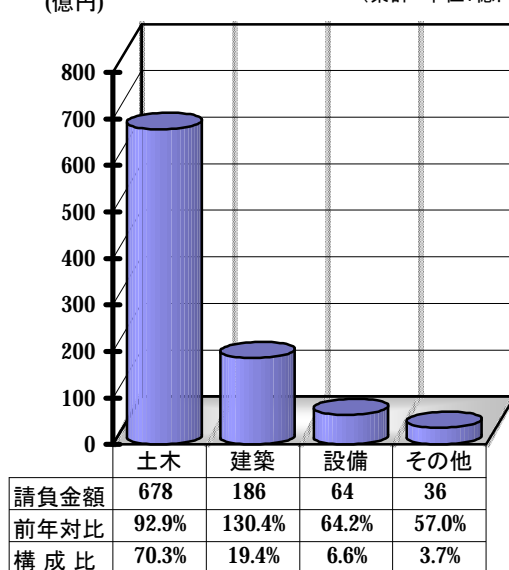
## 3. 資本金別の状況(累計)

(累計 単位:億円)



## 4. 工種別の状況(累計)

(累計 単位:億円)



## 5. 地区別の状況(累計)

(累計 単位:百万円, %)

地区	請負金額	前年対比	発注者	請負金額	前年対比	地区	請負金額	前年対比	発注者	請負金額	前年対比	
鹿児島地区	18,107	87.3	国	4,538	151.6	栗野地区	1,210	129.2	国	309	<	
			独法等	1,692	523.1				独法等	151	42.5	
			県	4,108	68.0				県	224	96.7	
			市町村	7,698	70.7				市町村	525	157.5	
			その他	69	14.0				その他	0	—	
指宿地区	2,030	87.4	国	34	410.0	加治木地区	6,734	128.8	国	1,460	206.2	
			独法等	0	—				独法等	0	—	
			県	579	50.5				県	2,160	103.5	
			市町村	1,380	118.4				市町村	2,985	143.1	
			その他	35	<				その他	127	<	
加世田地区	5,306	117.5	国	330	221.8	曾於地区	7,068	93.0	国	2,901	82.5	
			独法等	0	—				独法等	0	—	
			県	2,435	101.2				県	2,697	92.4	
			市町村	2,247	116.1				市町村	1,404	133.5	
			その他	293	1,040.8				その他	64	56.1	
日置地区	2,953	129.4	国	0	—	鹿屋地区	7,051	81.0	国	2,296	126.5	
			独法等	88	<				独法等	0	—	
			県	1,086	96.5				県	2,817	68.9	
			市町村	1,759	158.2				市町村	1,937	69.1	
			その他	19	<				その他	0	—	
川内地区	9,818	102.1	国	1,959	101.1	大根占地区	1,879	124.6	国	43	258.7	
			独法等	0	—				独法等	0	—	
			県	2,893	89.1				県	973	90.1	
			市町村	1,598	36.3				市町村	575	139.6	
			その他	3,367	<				その他	287	<	
宮之城地区	1,982	42.2	国	461	13.7	熊毛地区	6,849	91.8	国	86	33.1	
			独法等	0	—				独法等	17	<	
			県	1,319	122.7				県	4,081	84.4	
			市町村	201	79.6				市町村	1,139	54.9	
			その他	0	—				その他	1,523	540.0	
出水地区	4,420	84.8	国	1,050	74.5	大島地区	20,200	93.4	国	3,413	92.6	
			独法等	0	—				独法等	0	—	
			県	2,011	101.8				県	11,266	110.7	
			市町村	1,332	75.3				市町村	5,238	68.0	
			その他	26	43.3				その他	281	453.4	
伊佐地区	982	79.6	国	251	87.3							
			独法等	0	—							
			県	471	113.5							
			市町村	259	48.9							
			その他	0	—							

※各地区は、工事場所により区分しております。

鹿児島地区：鹿児島市、三島村、十島村  
 指宿地区：指宿市  
 加世田地区：枕崎市、南さつま市、南九州市  
 日置地区：日置市、いちき串木野市  
 川内地区：薩摩川内市  
 宮之城地区：さつま町  
 出水地区：阿久根市、出水市、長島町  
 伊佐地区：伊佐市

栗野地区：湧水町  
 加治木地区：霧島市、始良市  
 曾於地区：曾於市、志布志市、大崎町  
 鹿屋地区：鹿屋市、垂水市、東串良町、肝付町  
 大根占地区：錦江町、南大隅町  
 熊毛地区：西之表市、中種子町、南種子町、屋久島町  
 大島地区：奄美市、瀬戸内町、喜界町、徳之島町、天城町、  
 伊仙町、和泊町、知名町、与論町、龍郷町、  
 大和村、宇検村

発注者別前払金保証実績表

表3

平成23年 9月分

鹿児島

(件, 百万円, %)

発注者	当 月			前年対比(当月)			累 計			前年対比(累計)		
	件 数	請負額	保証額	件 数	請負額	保証額	件 数	請負額	保証額	件 数	請負額	保証額
九州地方整備局	31	2,606	1,038	103.3	65.5	68.7	114	13,110	4,904	85.7	93.0	87.7
国土交通省大臣官房	0	0	0	-	-	-	1	49	19	<	<	<
国土地理院	0	0	0	-	-	-	1	11	3	<	<	<
航空局	0	0	0	-	-	-	4	223	85	200.0	186.3	186.3
九州農政局	11	466	179	42.3	46.1	45.6	43	3,322	1,295	70.5	85.4	85.6
九州森林管理局	9	221	88	112.5	113.0	113.4	35	1,226	474	97.2	100.3	98.0
九州財務局	0	0	0	-	-	-	2	62	24	100.0	221.0	220.6
九州防衛局	3	506	188	<	<	<	10	1,130	437	100.0	174.4	169.7
国 計	54	3,801	1,493	80.6	71.4	73.4	210	19,137	7,246	84.3	94.7	90.8
独) 都市再生機構九州	1	79	31	<	<	<	2	138	55	<	<	<
西日本高速道路九州	2	107	23	200.0	60.3	65.4	5	328	67	83.3	38.3	36.7
独) 宇宙航空研究開発	0	0	0	-	-	-	1	17	7	<	<	<
国立大学法人	2	139	55	<	<	<	4	1,465	586	100.0	875.5	990.3
独立行政法人等 計	5	326	111	500.0	183.5	311.8	12	1,950	716	109.1	190.1	293.4
本庁	7	415	166	100.0	375.9	386.9	22	762	335	57.9	46.1	50.7
鹿児島地域振興局	64	2,092	884	108.5	176.8	188.6	169	4,206	1,768	88.9	86.7	91.5
南薩地域振興局	44	873	342	107.3	89.4	83.7	124	2,590	1,101	93.2	82.1	80.6
北薩地域振興局	47	1,790	759	66.2	78.4	82.2	157	5,975	2,488	87.7	98.5	100.5
始良・伊佐地域振興局	58	1,192	492	96.7	83.4	85.6	140	2,725	1,185	125.0	107.8	113.3
大隅地域振興局	83	2,645	1,056	88.3	100.5	99.9	225	6,235	2,624	84.0	83.5	85.3
熊毛支庁	76	2,917	1,166	120.6	160.6	144.5	132	3,892	1,561	96.4	84.7	80.5
大島支庁	133	4,269	1,740	120.9	134.3	137.4	339	10,630	4,397	114.9	106.9	106.5
教育委員会	20	372	148	666.7	932.4	87.3	61	1,769	706	135.6	72.2	60.7
警察本部	4	71	28	<	<	<	16	308	122	145.5	240.2	240.0
鹿児島県その他	0	0	0	-	-	-	2	30	11	100.0	113.1	113.2
鹿児島県 計	536	16,640	6,783	105.5	121.9	118.6	1,387	39,127	16,304	98.4	91.3	91.3
都道府県 計	536	16,640	6,783	105.5	121.9	118.6	1,387	39,127	16,304	98.4	91.3	91.3
鹿児島市	74	1,541	611	77.1	71.3	70.2	334	7,455	3,107	82.1	70.0	73.2
三島村	0	0	0	-	-	-	2	242	72	28.6	96.6	99.1
鹿児島地区 計	74	1,541	611	74.7	69.7	69.0	336	7,698	3,180	81.2	70.7	73.6

(件, 百万円, %)

発注者	当 月			前年対比(当月)			累 計			前年対比(累計)		
	件 数	請負額	保証額	件 数	請負額	保証額	件 数	請負額	保証額	件 数	請負額	保証額
指宿市	18	659	262	257.1	744.8	749.4	44	1,380	549	93.6	118.4	118.4
指宿地区 計	18	659	262	257.1	744.8	749.4	44	1,380	549	93.6	118.4	118.4
枕崎市	2	8	3	16.7	3.4	3.7	32	444	176	94.1	88.3	100.1
南さつま市	13	523	189	130.0	224.9	279.0	36	937	355	124.1	159.7	169.5
南九州市	13	199	78	162.5	178.3	176.9	37	864	318	108.8	102.4	84.4
加世田地区 計	28	731	272	93.3	122.1	134.5	105	2,247	850	108.2	116.1	111.3
日置市	18	262	104	360.0	541.6	541.9	61	990	403	141.9	137.9	141.2
いちき串木野市	13	130	55	100.0	96.6	104.9	57	768	297	129.5	195.2	187.9
日置地区 計	31	393	159	172.2	213.9	222.3	118	1,759	701	135.6	158.2	157.9
薩摩川内市	26	402	162	136.8	93.4	88.3	89	1,598	677	89.0	36.3	65.9
川内地区 計	26	402	162	136.8	93.4	88.3	89	1,598	677	89.0	36.3	65.9
さつま町	2	42	16	50.0	63.2	63.6	10	201	80	66.7	79.6	79.9
宮之城地区 計	2	42	16	50.0	63.2	63.6	10	201	80	66.7	79.6	79.9
阿久根市	3	118	47	60.0	154.6	154.1	7	152	60	46.7	29.9	30.6
出水市	5	75	29	33.3	35.0	34.3	43	626	249	81.1	71.9	72.2
長島町	9	237	94	112.5	120.2	132.4	28	554	204	116.7	142.6	139.2
出水地区 計	17	432	171	60.7	88.0	90.7	78	1,332	514	84.8	75.3	74.5
伊佐市	2	87	35	25.0	63.0	63.5	14	259	103	60.9	48.9	49.0
伊佐地区 計	2	87	35	25.0	63.0	63.5	14	259	103	60.9	48.9	49.0
湧水町	5	120	47	500.0	<	<	14	525	209	350.0	157.5	209.5
栗野地区 計	5	120	47	500.0	<	<	14	525	209	350.0	157.5	209.5
霧島市	25	351	139	138.9	112.2	111.9	86	2,091	801	104.9	118.3	112.4
始良市	13	324	129	130.0	250.1	256.7	40	893	354	160.0	281.0	288.9
加治木地区 計	38	676	268	135.7	152.5	153.5	126	2,985	1,155	117.8	143.1	138.3
曾於市	19	585	231	316.7	574.9	571.3	45	884	350	195.7	251.1	250.6
志布志市	5	61	24	100.0	40.2	40.0	28	426	169	90.3	73.5	73.6
大崎町	1	16	6	<	<	<	8	93	37	80.0	78.2	78.8
曾於地区 計	25	663	263	227.3	260.1	257.2	81	1,404	557	126.6	133.5	133.3

(件, 百万円, %)

発注者	当 月			前年対比(当月)			累 計			前年対比(累計)		
	件 数	請負額	保証額	件 数	請負額	保証額	件 数	請負額	保証額	件 数	請負額	保証額
鹿屋市	10	318	127	76.9	138.7	139.4	63	1,293	511	95.5	59.8	60.0
垂水市	1	11	4	12.5	7.3	7.3	12	204	80	57.1	59.1	58.9
東串良町	1	5	2	20.0	15.4	15.8	19	148	58	111.8	86.6	86.9
肝付町	13	146	58	<	876.6	880.3	23	292	91	255.6	233.4	189.7
鹿屋地区 計	25	481	192	92.6	109.5	110.3	117	1,937	742	103.5	69.1	67.2
錦江町	8	144	57	80.0	82.4	111.3	22	379	151	110.0	110.1	147.8
南大隅町	2	83	33	200.0	657.7	656.7	11	196	78	183.3	289.8	288.7
大根占地区 計	10	227	90	90.9	121.4	160.1	33	575	229	126.9	139.6	177.2
西之表市	3	37	15	<	<	<	7	78	55	70.0	12.2	21.8
中種子町	12	360	141	<	<	<	12	404	159	100.0	294.4	304.2
南種子町	2	14	5	100.0	90.7	90.6	12	483	193	200.0	50.1	65.5
屋久島町	0	0	0	-	-	-	7	173	69	46.7	52.0	52.0
熊毛地区 計	17	412	162	141.7	154.2	152.2	38	1,139	478	88.4	54.9	64.9
奄美市	9	211	84	64.3	68.8	91.6	69	2,003	767	143.8	154.3	197.9
瀬戸内町	3	99	39	42.9	45.3	77.9	25	560	206	138.9	134.5	188.2
喜界町	6	152	60	54.5	32.6	43.4	11	528	190	52.4	69.1	83.2
徳之島町	3	45	18	60.0	9.0	11.8	17	234	93	212.5	40.5	52.2
天城町	2	21	8	28.6	1.8	2.4	13	187	74	61.9	14.1	18.6
伊仙町	2	34	13	100.0	2.8	3.6	11	211	82	183.3	12.3	16.1
和泊町	3	27	10	150.0	171.2	58.5	14	153	66	155.6	58.3	56.7
知名町	3	413	128	150.0	828.2	861.4	8	506	163	88.9	73.4	79.9
与論町	2	23	9	200.0	83.9	83.8	5	137	54	125.0	88.7	88.2
龍郷町	2	57	22	<	702.7	939.9	29	540	195	322.2	173.7	209.7
大和村	1	7	2	33.3	13.0	17.2	8	110	42	160.0	102.1	132.7
宇検村	3	25	8	300.0	52.1	81.0	6	64	20	150.0	90.4	128.0
大島地区 計	39	1,118	407	70.9	27.1	32.9	216	5,238	1,959	133.3	68.0	83.6
市町村 計	357	7,990	3,123	99.7	80.4	89.1	1,419	30,284	11,987	101.8	78.6	87.6
補助法人	1	26	10	16.7	7.4	12.7	8	172	60	80.0	31.7	39.0
鹿児島県住宅供給公社	0	0	0	-	-	-	1	19	3	<	<	<
地方道路公社	0	0	0	-	-	-	4	58	23	133.3	171.1	170.9
土地開発公社	0	0	0	-	-	-	1	15	4	<	<	<
その他の地方公社	3	53	21	300.0	757.1	763.9	11	3,932	1,571	<	<	<



大型工事明細一覧

(請負金額 対象額： 300 百万円以上)  
平成 23 年 9 月分  
(百万円)

発注者名	工 事 名 称	請負総額	対象額	着工日 完成日	工事場所
熊本防衛支局	下甕島（2 1）場外離着陸場新設土木その他工事	511	412	22. 3. 9 24. 3. 15	鹿児島県 薩摩川内市
鹿児島県	道路改築工事（網野子トンネル役勝工区）	3,143	523	22. 6. 23 26. 9. 19	鹿児島県 奄美市
鹿児島県	亀徳港改修工事（1 工区）		346	23. 9. 6 24. 3. 16	鹿児島県 徳之島町
鹿児島県	前籠漁港水産生産基盤（特定）整備工事（1 工区）		427	23. 9. 6 24. 3. 16	鹿児島県 十島村
知名町	平成 2 3 年度知名町立知名小学校室内運動場（本体）改築工事		366	23. 9. 27 24. 7. 31	鹿児島県 知名町