

# 鹿児島県内の公共工事動向(23年11月分)

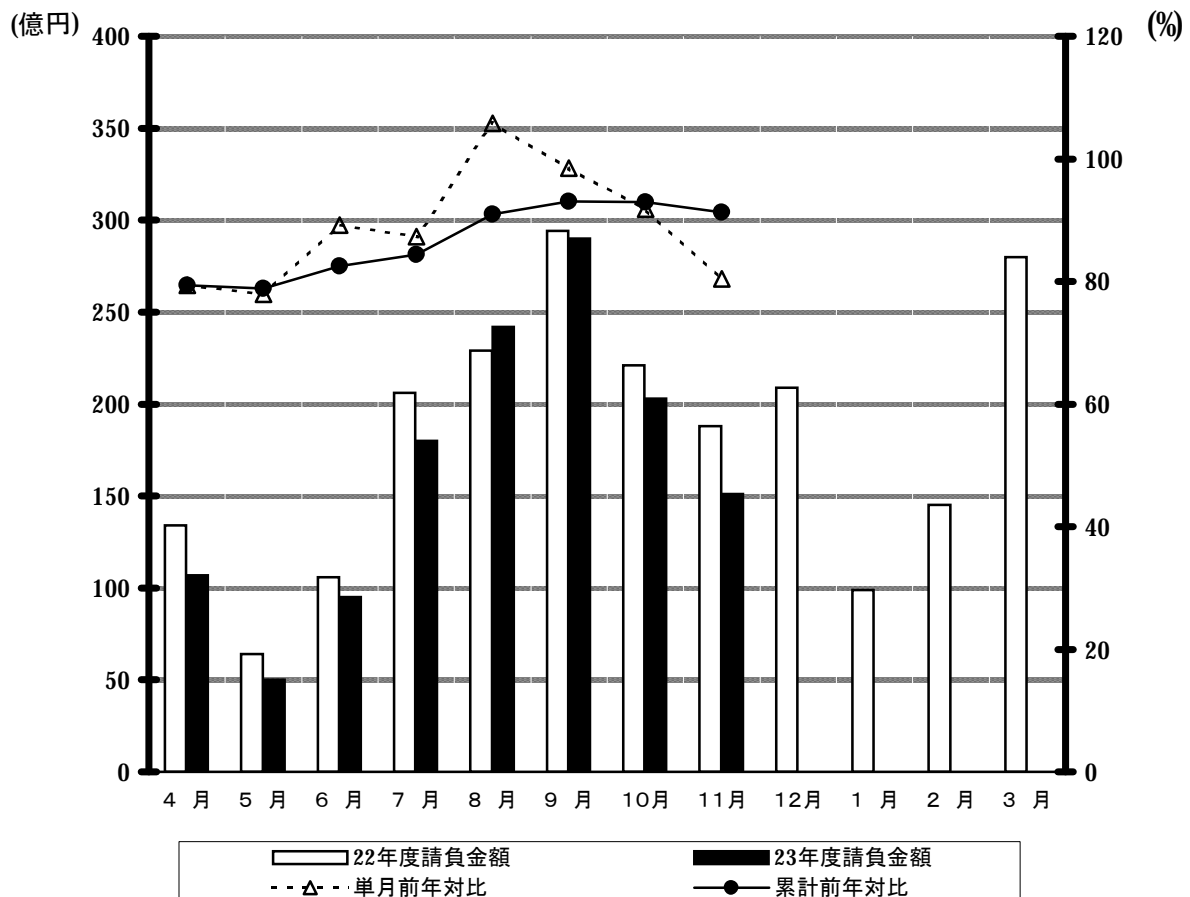
西日本建設業保証株式会社  
鹿児島支店

## 1. 全般の状況

(単位:百万円, %)

	11月				累計			
	件数	前年対比	請負金額	前年対比	件数	前年対比	請負金額	前年対比
<b>23年度</b>	<b>855</b>	<b>97.0</b>	<b>15,170</b>	<b>80.4</b>	<b>4,704</b>	<b>98.0</b>	<b>132,077</b>	<b>91.3</b>
22年度	881	101.4	18,871	104.6	4,799	84.1	144,719	85.7
21年度	869	140.4	18,036	127.1	5,707	125.9	168,959	116.7
20年度	619	72.3	14,189	68.9	4,534	91.4	144,747	89.3
19年度	856	92.1	20,604	90.0	4,960	91.4	162,042	92.6

月別請負金額の推移、単月・累計の前年対比

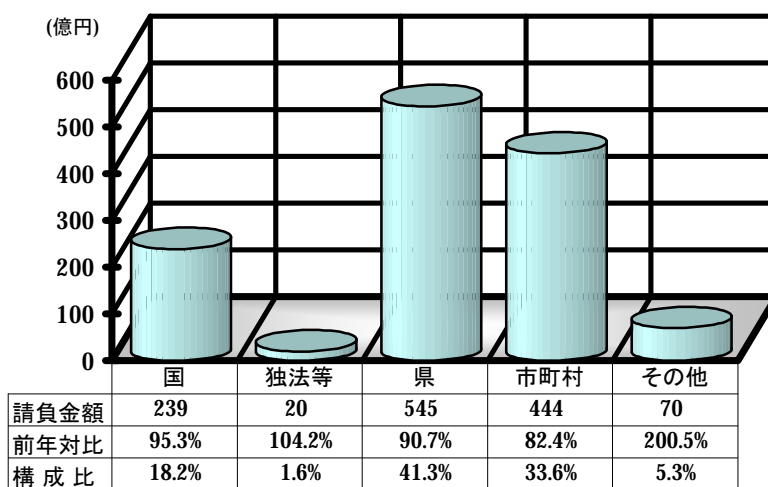


## 2. 発注者別の状況

(単位:百万円, %)

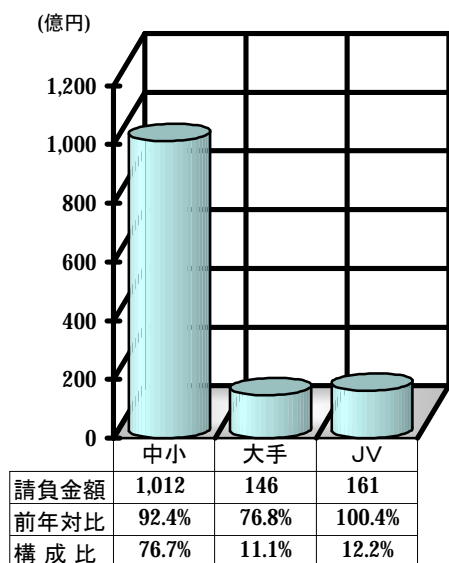
	11月		累計	
	請負金額	前年対比	請負金額	前年対比
国	1,120	87.7	23,983	95.3
独立行政法人等	93	11.3	2,043	104.2
県	6,529	82.5	54,598	90.7
市町村	6,666	87.5	44,419	82.4
その他	761	61.5	7,031	200.5
合計	15,170	80.4	132,077	91.3

(累計 単位:億円)



## 3. 資本金別の状況(累計)

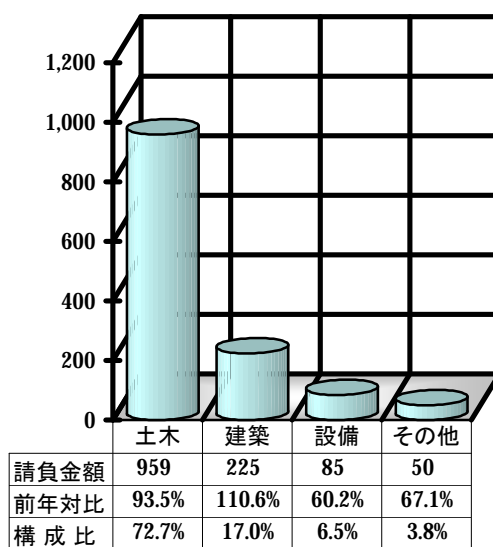
(累計 単位:億円)



## 4. 工種別の状況(累計)

(億円)

(累計 単位:億円)



## 5. 地区別の状況(累計)

(累計 単位:百万円, %)

地区	請負金額	前年対比	発注者	請負金額	前年対比	地区	請負金額	前年対比	発注者	請負金額	前年対比	
鹿児島地区	25,626	94.8	国	5,918	180.1	栗野地区	1,572	134.1	国	309	590.8	
			独法等	1,741	498.7				独法等	151	42.5	
			県	6,070	72.7				県	353	112.5	
			市町村	11,788	81.0				市町村	757	174.5	
			その他	107	21.5				その他	0	—	
指宿地区	2,846	97.5	国	60	720.0	加治木地区	8,707	98.6	国	1,664	148.2	
			独法等	0	—				独法等	45	9.6	
			県	1,006	68.1				県	2,944	75.7	
			市町村	1,743	121.7				市町村	3,925	119.2	
			その他	35	<				その他	127	215.8	
加世田地区	7,071	97.7	国	382	246.8	曾於地区	9,087	76.3	国	3,184	62.2	
			独法等	0	—				独法等	0	—	
			県	3,366	87.7				県	3,414	76.5	
			市町村	3,022	97.4				市町村	2,423	111.4	
			その他	299	207.8				その他	64	43.4	
日置地区	4,071	119.3	国	0	—	鹿屋地区	9,958	77.8	国	2,616	81.9	
			独法等	88	<				独法等	0	—	
			県	1,574	99.4				県	4,296	73.6	
			市町村	2,388	135.7				市町村	2,730	73.9	
			その他	19	79.6				その他	315	1,502.5	
川内地区	12,227	91.6	国	2,633	98.8	大根占地区	2,602	117.9	国	97	588.0	
			独法等	0	—				独法等	0	—	
			県	3,928	94.2				県	1,474	97.2	
			市町村	2,189	39.2				市町村	700	103.8	
			その他	3,475	376.6				その他	330	<	
宮之城地区	3,927	56.7	国	612	17.3	熊毛地区	8,152	80.1	国	120	35.8	
			独法等	0	—				独法等	17	2.4	
			県	2,743	97.4				県	4,814	86.4	
			市町村	542	97.0				市町村	1,550	51.9	
			その他	28	<				その他	1,648	301.5	
出水地区	7,431	106.5	国	1,385	95.0	大島地区	27,347	98.6	国	4,675	121.5	
			独法等	0	—				独法等	0	—	
			県	3,584	128.6				県	14,292	115.2	
			市町村	2,239	85.0				市町村	8,023	76.8	
			その他	222	221.9				その他	355	34.7	
伊佐地区	1,446	71.6	国	320	111.1							
			独法等	0	—							
			県	734	63.5							
			市町村	392	68.1							
			その他	0	—							

※各地区は、工事場所により区分しております。

鹿児島地区：鹿児島市、三島村、十島村  
 指宿地区：指宿市  
 加世田地区：枕崎市、南さつま市、南九州市  
 日置地区：日置市、いちき串木野市  
 川内地区：薩摩川内市  
 宮之城地区：さつま町  
 出水地区：阿久根市、出水市、長島町  
 伊佐地区：伊佐市

栗野地区：湧水町  
 加治木地区：霧島市、始良市  
 曾於地区：曾於市、志布志市、大崎町  
 鹿屋地区：鹿屋市、垂水市、東串良町、肝付町  
 大根占地区：錦江町、南大隅町  
 熊毛地区：西之表市、中種子町、南種子町、屋久島町  
 大島地区：奄美市、瀬戸内町、喜界町、徳之島町、天城町、  
 伊仙町、和泊町、知名町、与論町、龍郷町、  
 大和村、宇検村

発注者別前払金保証実績表

表3

平成23年11月分

鹿児島

(件、百万円、%)

発注者	当 月			前年対比(当月)			累 計			前年対比(累計)		
	件 数	請負額	保証額	件 数	請負額	保証額	件 数	請負額	保証額	件 数	請負額	保証額
九州地方整備局	8	621	290	72.7	110.2	114.0	135	16,137	5,874	78.0	92.9	84.8
国土交通省大臣官房	0	0	0	-	-	-	1	49	19	<	<	<
国土地理院	0	0	0	-	-	-	1	11	3	<	<	<
航空局	1	38	14	<	<	<	5	262	99	250.0	218.6	218.6
九州農政局	4	346	135	50.0	186.9	197.2	63	4,637	1,812	75.9	94.0	94.2
九州森林管理局	6	104	52	75.0	56.4	71.6	50	1,558	613	106.4	104.3	103.8
九州財務局	0	0	0	-	-	-	2	62	24	100.0	221.0	220.6
第十管区海上保安本部	1	9	1	<	<	<	1	9	1	<	<	<
九州防衛局	0	0	0	-	-	-	11	1,147	438	100.0	171.8	165.2
国立療養所	0	0	0	-	-	-	2	81	32	200.0	40.4	40.4
環境省	0	0	0	-	-	-	1	26	10	25.0	14.5	14.9
国 計	20	1,120	495	66.7	87.7	92.7	272	23,983	8,933	83.2	95.3	89.5
独) 都市再生機構九州	0	0	0	-	-	-	2	138	55	<	<	<
西日本高速道路九州	1	45	18	<	<	<	6	373	85	100.0	43.6	46.5
独) 宇宙航空研究開発	0	0	0	-	-	-	1	17	7	33.3	2.4	2.8
その他の独立行政法人	1	24	9	100.0	20.4	20.4	1	24	9	50.0	13.9	13.9
国立大学法人	1	24	9	<	<	<	5	1,489	622	100.0	799.7	692.1
独立行政法人等 計	3	93	37	100.0	11.3	12.9	15	2,043	780	78.9	104.2	129.7
本庁	18	436	166	112.5	117.2	112.3	56	1,470	606	90.3	67.3	69.8
鹿児島地域振興局	27	901	364	73.0	95.1	95.5	231	6,177	2,585	83.1	84.9	88.7
南薩地域振興局	22	259	99	61.1	30.6	29.0	182	3,783	1,599	90.1	80.3	80.3
北薩地域振興局	115	1,780	712	359.4	205.1	177.9	337	9,881	4,085	116.6	108.5	109.1
姶良・伊佐地域振興局	54	694	270	98.2	46.4	42.0	221	3,887	1,640	102.8	75.6	76.7
大隅地域振興局	50	988	411	69.4	58.1	54.2	314	8,410	3,528	78.1	76.3	76.3
熊毛支庁	9	133	52	40.9	40.3	33.3	157	4,600	1,843	88.7	86.8	82.1
大島支庁	70	1,098	432	116.7	112.8	95.5	473	13,570	5,561	117.1	112.2	110.1
教育委員会	7	77	42	100.0	30.8	42.7	82	2,234	904	128.1	78.6	68.5
警察本部	7	110	44	175.0	93.3	96.2	25	503	208	104.2	103.8	108.7
鹿児島県その他	2	48	19	<	<	<	4	78	30	200.0	288.9	299.0
鹿児島県 計	381	6,529	2,615	111.7	82.5	76.2	2,082	54,598	22,595	98.3	90.7	90.0
都道府県 計	381	6,529	2,615	111.7	82.5	76.2	2,082	54,598	22,595	98.3	90.7	90.0

(件, 百万円, %)

発注者	当 月			前年対比(当月)			累 計			前年対比(累計)		
	件 数	請負額	保証額	件 数	請負額	保証額	件 数	請負額	保証額	件 数	請負額	保証額
鹿児島市	100	1,608	658	94.3	112.8	113.1	538	11,036	4,568	86.9	77.2	79.8
三島村	2	135	47	<	<	<	4	377	119	57.1	150.5	163.3
十島村	3	374	72	<	<	<	3	374	72	<	<	<
鹿児島地区 計	105	2,118	777	99.1	148.5	133.5	545	11,788	4,760	87.1	81.0	82.1
指宿市	9	123	50	180.0	222.5	229.4	67	1,743	694	108.1	121.7	122.1
指宿地区 計	9	123	50	180.0	222.5	229.4	67	1,743	694	108.1	121.7	122.1
枕崎市	1	3	1	25.0	4.7	4.7	38	479	190	90.5	57.9	63.9
南さつま市	4	42	16	28.6	13.5	13.5	56	1,310	504	94.9	113.3	115.5
南九州市	19	233	91	190.0	176.1	173.5	66	1,232	461	120.0	110.3	95.5
加世田地区 計	24	279	109	85.7	53.1	52.8	160	3,022	1,156	102.6	97.4	94.9
日置市	16	148	59	61.5	43.4	42.6	93	1,339	544	116.3	113.5	115.2
いちき串木野市	21	181	76	190.9	145.4	148.4	86	1,049	415	138.7	180.9	177.3
日置地区 計	37	329	135	100.0	70.7	71.2	179	2,388	959	126.1	135.7	135.8
薩摩川内市	29	250	150	51.8	37.5	57.3	141	2,189	963	71.9	39.2	64.1
川内地区 計	29	250	150	51.8	37.5	57.3	141	2,189	963	71.9	39.2	64.1
さつま町	12	96	38	200.0	98.4	98.3	35	542	216	100.0	97.0	97.1
宮之城地区 計	12	96	38	200.0	98.4	98.3	35	542	216	100.0	97.0	97.1
阿久根市	10	102	40	500.0	599.2	597.1	23	384	152	109.5	60.4	61.6
出水市	8	63	24	57.1	28.6	28.8	60	832	335	75.9	63.9	65.3
長島町	17	204	80	130.8	91.3	90.1	57	1,022	389	139.0	147.2	145.0
出水地区 計	35	370	145	120.7	80.2	80.5	140	2,239	877	99.3	85.0	85.2
伊佐市	9	107	42	300.0	272.4	272.6	26	392	155	96.3	68.1	68.1
伊佐地区 計	9	107	42	300.0	272.4	272.6	26	392	155	96.3	68.1	68.1
湧水町	7	113	44	233.3	145.0	202.7	26	757	299	288.9	174.5	233.3
栗野地区 計	7	113	44	233.3	145.0	202.7	26	757	299	288.9	174.5	233.3
霧島市	27	455	182	81.8	111.6	98.7	132	2,905	1,135	97.8	106.6	101.4
始良市	8	86	34	88.9	55.2	55.4	54	1,020	403	131.7	179.8	178.2
加治木地区 計	35	541	216	83.3	96.0	87.9	186	3,925	1,538	105.7	119.2	114.3

(件, 百万円, %)

発注者	当 月			前年対比(当月)			累 計			前年対比(累計)		
	件 数	請負額	保証額	件 数	請負額	保証額	件 数	請負額	保証額	件 数	請負額	保証額
曾於市	13	158	62	37.1	32.9	33.0	75	1,398	554	104.2	127.0	127.2
志布志市	8	380	151	66.7	223.7	224.0	42	883	351	80.8	98.9	99.0
大崎町	5	48	19	83.3	87.4	87.4	13	141	56	76.5	78.5	78.8
曾於地区 計	26	586	233	49.1	83.0	83.6	130	2,423	962	92.2	111.4	111.5
鹿屋市	15	251	128	65.2	76.2	86.1	95	1,786	734	96.9	66.1	67.7
垂水市	2	43	16	66.7	102.3	98.3	18	281	110	62.1	64.7	64.2
東串良町	2	42	17	200.0	112.8	113.3	27	261	103	142.1	122.2	122.7
肝付町	2	43	15	15.4	24.7	22.3	32	399	132	139.1	117.1	98.9
鹿屋地区 計	21	380	177	52.5	65.1	70.9	172	2,730	1,081	101.8	73.9	73.3
錦江町	2	20	8	66.7	46.7	61.5	27	423	168	96.4	87.4	117.0
南大隅町	1	21	8	50.0	131.9	132.3	14	276	110	116.7	145.4	145.1
大根占地区 計	3	42	16	60.0	69.6	84.7	41	700	279	102.5	103.8	126.7
西之表市	6	44	17	600.0	67.1	67.0	15	161	89	100.0	19.8	27.3
中種子町	3	70	28	42.9	51.2	51.2	19	516	204	90.5	155.3	159.1
南種子町	6	52	21	75.0	14.5	14.5	22	579	229	115.8	41.7	49.4
屋久島町	6	67	26	150.0	130.8	130.2	16	292	116	69.6	65.1	65.1
熊毛地区 計	21	235	93	105.0	38.0	37.9	72	1,550	639	92.3	51.9	58.3
奄美市	14	239	95	175.0	112.8	142.8	96	2,685	1,040	123.1	138.3	179.2
瀬戸内町	4	75	30	66.7	94.8	126.3	38	833	316	135.7	159.8	223.4
喜界町	3	74	29	150.0	171.8	229.2	21	752	280	75.0	81.2	100.9
徳之島町	1	9	3	5.6	2.3	2.6	26	357	142	78.8	32.0	38.9
天城町	4	67	27	80.0	92.6	124.0	23	376	148	69.7	24.9	32.7
伊仙町	0	0	0	-	-	-	15	303	117	136.4	16.7	21.9
和泊町	6	227	95	300.0	451.3	478.2	22	410	173	129.4	103.1	95.4
知名町	3	48	19	<	<	<	11	555	183	64.7	49.7	55.0
与論町	8	148	59	266.7	370.3	374.0	18	346	137	200.0	155.3	155.1
龍郷町	7	107	42	140.0	97.4	129.2	47	932	350	293.8	201.2	252.8
大和村	1	20	8	<	<	<	11	198	74	157.1	149.7	189.1
宇検村	8	70	26	114.3	49.4	65.8	19	271	100	118.8	95.1	130.4
大島地区 計	59	1,089	437	96.7	86.3	107.1	347	8,023	3,066	118.4	76.8	95.2
市町村 計	432	6,666	2,670	87.4	87.5	89.8	2,267	44,419	17,650	99.0	82.4	89.9



大型工事明細一覧

(請負金額 対象額: 300 百万円以上)

平成 23 年 11 月分

(百万円)

発注者名	工事名称	請負総額	対象額	着工日 完成日	工事場所
該当なし					