

鹿児島県内の公共工事動向(23年6月分)

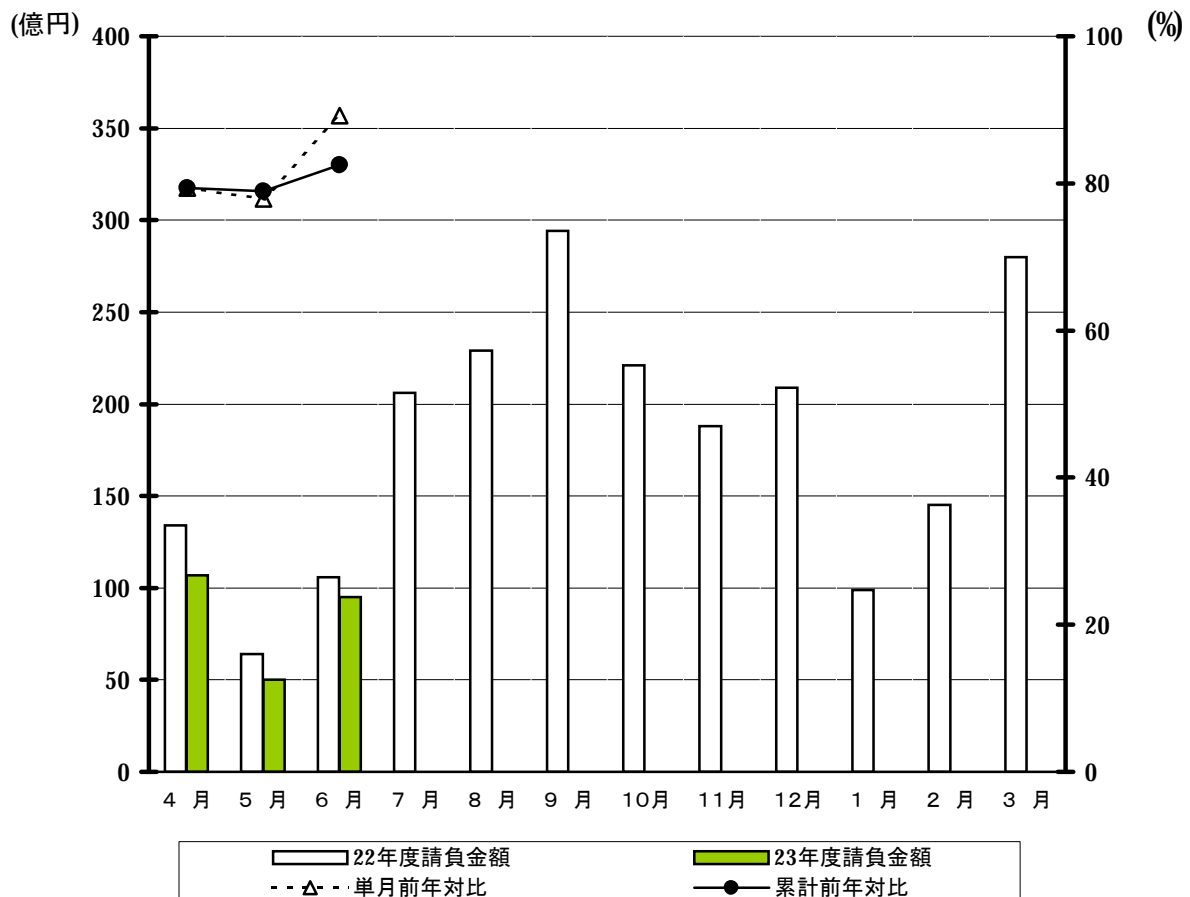
西日本建設業保証株式会社
鹿児島支店

1. 全般の状況

(単位:百万円, %)

	6 月				累 計			
	件 数	前年対比	請負金額	前年対比	件 数	前年対比	請負金額	前年対比
23年度	381	93.8	9,533	89.2	805	97.6	25,284	82.5
22年度	406	82.4	10,691	74.3	825	80.1	30,652	100.6
21年度	493	116.3	14,383	121.5	1,030	128.6	30,477	99.2
20年度	424	79.8	11,841	80.9	801	84.7	30,728	100.6
19年度	531	90.5	14,640	85.3	946	96.7	30,546	86.6

月別請負金額の推移、単月・累計の前年対比

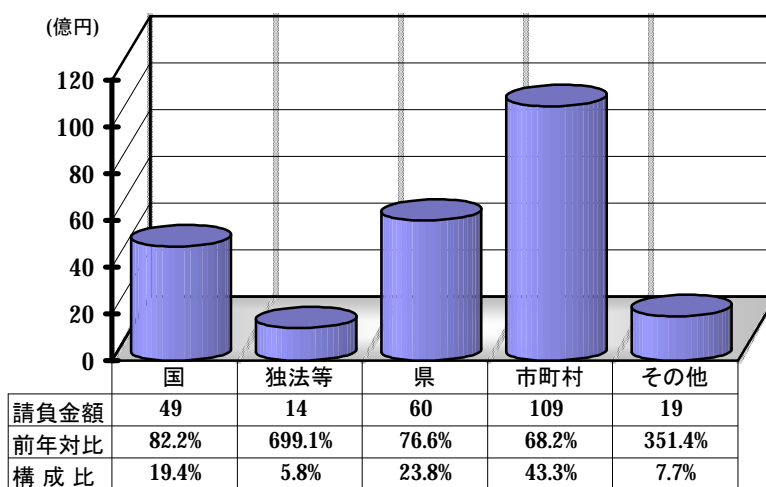


2. 発注者別の状況

(単位:百万円, %)

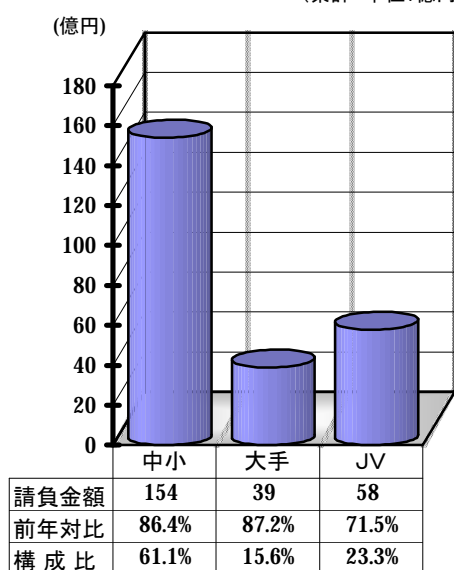
	6 月		累 計	
	請負金額	前年対比	請負金額	前年対比
国	1,535	155.3	4,909	82.2
独立行政法人等	0	—	1,455	699.1
県	2,333	51.5	6,021	76.6
市町村	4,769	94.2	10,944	68.2
その他	894	790.4	1,954	351.4
合 計	9,533	89.2	25,284	82.5

(累計 単位:億円)



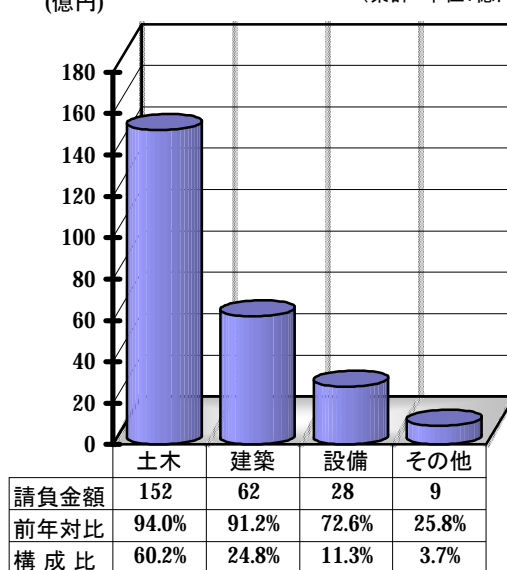
3. 資本金別の状況(累計)

(累計 単位:億円)



4. 工種別の状況(累計)

(累計 単位:億円)



5. 地区別の状況(累計)

(累計 単位:百万円, %)

地区	請負金額	前年対比	発注者	請負金額	前年対比	地区	請負金額	前年対比	発注者	請負金額	前年対比	
鹿児島地区	6,217	69.1	国	993	116.6	栗野地区	230	48.2	国	85	<	
			独法等	1,395	4,663.5				独法等	41	23.4	
			県	892	27.4				県	3	30.2	
			市町村	2,867	61.3				市町村	100	34.7	
			その他	69	39.1				その他	0	—	
指宿地区	628	85.2	国	0	—	加治木地区	1,895	171.7	国	617	514.2	
			独法等	0	—				独法等	0	—	
			県	90	265.0				県	196	89.9	
			市町村	538	76.5				市町村	1,057	138.1	
			その他	0	—				その他	25	<	
加世田地区	1,491	106.8	国	72	77.3	曾於地区	692	49.8	国	69	20.9	
			独法等	0	—				独法等	0	—	
			県	412	71.4				県	316	57.3	
			市町村	748	103.3				市町村	306	60.6	
			その他	257	<				その他	0	—	
日置地区	675	139.1	国	0	—	鹿屋地区	1,686	90.7	国	617	276.7	
			独法等	0	—				独法等	0	—	
			県	209	103.1				県	290	35.2	
			市町村	465	165.1				市町村	778	96.0	
			その他	0	—				その他	0	—	
川内地区	672	16.9	国	111	30.2	大根占地区	458	185.3	国	6	<	
			独法等	0	—				独法等	0	—	
			県	95	18.5				県	265	354.7	
			市町村	466	15.2				市町村	186	108.2	
			その他	0	—				その他	0	—	
宮之城地区	332	26.1	国	35	3.1	熊毛地区	2,316	118.4	国	56	203.8	
			独法等	0	—				独法等	17	<	
			県	205	300.0				県	110	72.2	
			市町村	91	166.9				市町村	651	43.6	
			その他	0	—				その他	1,480	524.7	
出水地区	1,632	98.5	国	392	105.0	大島地区	5,930	129.2	国	1,795	78.3	
			独法等	0	—				独法等	0	—	
			県	616	114.7				県	2,094	269.6	
			市町村	622	90.8				市町村	1,919	126.7	
			その他	0	—				その他	121	1,860.6	
伊佐地区	422	83.4	国	56	40.9							
			独法等	0	—							
			県	222	382.3							
			市町村	143	46.2							
			その他	0	—							

※各地区は、工事場所により区分しております。

鹿児島地区：鹿児島市、三島村、十島村
 指宿地区：指宿市
 加世田地区：枕崎市、南さつま市、南九州市
 日置地区：日置市、いちき串木野市
 川内地区：薩摩川内市
 宮之城地区：さつま町
 出水地区：阿久根市、出水市、長島町
 伊佐地区：伊佐市

栗野地区：湧水町
 加治木地区：霧島市、始良市
 曾於地区：曾於市、志布志市、大崎町
 鹿屋地区：鹿屋市、垂水市、東串良町、肝付町
 大根占地区：錦江町、南大隅町
 熊毛地区：西之表市、中種子町、南種子町、屋久島町
 大島地区：奄美市、瀬戸内町、喜界町、徳之島町、天城町、
 伊仙町、和泊町、知名町、与論町、龍郷町、
 大和村、宇検村

発注者別前払金保証実績表

表3

平成23年 6月分

鹿児島

発注者	当 月			前年対比(当月)			累 計			(件, 百万円, %) 前年対比(累計)		
	件 数	請負額	保証額	件 数	請負額	保証額	件 数	請負額	保証額	件 数	請負額	保証額
九州地方整備局	12	956	378	150.0	688.8	910.2	28	2,548	1,008	103.7	82.7	72.9
航空局	0	0	-1	-	-	-	4	223	85	200.0	186.3	186.3
九州農政局	5	65	21	166.7	222.8	252.2	12	1,568	623	120.0	80.5	80.6
九州森林管理局	11	513	205	84.6	85.8	86.2	11	513	205	84.6	85.8	86.2
九州財務局	0	0	0	-	-	-	1	54	21	<	<	<
国 計	28	1,535	604	107.7	155.3	160.3	56	4,909	1,944	103.7	82.2	76.8
西日本高速道路九州 独) 宇宙航空研究開発 国立大学法人	0	0	0	-	-	-	2	111	22	200.0	62.3	63.4
独立行政法人等 計	0	0	0	-	-	-	5	1,455	559	250.0	699.1	<
本庁	2	27	9	50.0	8.2	6.7	8	180	65	53.3	31.9	28.9
鹿児島地域振興局	28	440	188	103.7	36.3	39.7	39	1,013	419	72.2	61.1	62.2
南薩地域振興局	14	208	91	70.0	52.3	55.1	28	490	215	84.8	85.1	82.5
北薩地域振興局	12	180	69	57.1	27.1	26.2	34	825	347	85.0	77.6	83.5
始良・伊佐地域振興局	13	246	125	118.2	294.7	306.9	28	409	214	133.3	253.5	256.4
大隅地域振興局	19	572	282	90.5	92.7	120.0	40	872	420	76.9	68.3	78.7
熊毛支庁	7	50	17	175.0	169.5	85.8	13	104	57	118.2	73.4	68.8
大島支庁	33	575	238	206.3	167.9	158.7	54	2,084	882	120.0	268.3	220.9
教育委員会	0	0	0	-	-	-	1	3	1	5.6	0.2	0.2
警察本部	3	32	12	300.0	275.4	275.7	3	32	12	300.0	275.4	275.7
鹿児島県その他	0	0	0	-	-	-	1	6	1	100.0	31.0	23.2
鹿児島県 計	131	2,333	1,035	96.3	51.5	56.6	249	6,021	2,638	85.6	76.6	79.1
都道府県 計	131	2,333	1,035	96.3	51.5	56.6	249	6,021	2,638	85.6	76.6	79.1
鹿児島市	46	743	292	54.1	56.1	56.4	103	2,867	1,157	69.6	61.3	62.5
鹿児島地区 計	46	743	292	54.1	56.1	56.4	103	2,867	1,157	69.6	61.3	62.5
指宿市	8	460	183	200.0	<	<	14	538	214	66.7	76.5	76.5
指宿地区 計	8	460	183	200.0	<	<	14	538	214	66.7	76.5	76.5
枕崎市	3	47	18	50.0	45.1	52.7	13	145	57	108.3	82.3	94.6
南さつま市	4	47	19	80.0	35.6	35.5	7	68	27	87.5	39.0	38.8

(件, 百万円, %)

発注者	当 月			前年対比(当月)			累 計			前年対比(累計)		
	件 数	請負額	保証額	件 数	請負額	保証額	件 数	請負額	保証額	件 数	請負額	保証額
南九州市	9	178	65	900.0	918.1	847.6	13	535	191	130.0	143.1	128.1
加世田地区 計	16	273	103	133.3	105.6	106.7	33	748	276	110.0	103.3	98.6
日置市	4	72	28	57.1	68.9	68.8	12	140	54	109.1	81.3	79.9
いちき串木野市	8	83	32	200.0	178.3	168.6	21	325	128	161.5	297.2	291.6
日置地区 計	12	155	61	109.1	102.4	100.3	33	465	183	137.5	165.1	162.5
薩摩川内市	16	320	123	114.3	75.1	72.4	24	466	226	68.6	15.2	46.6
川内地区 計	16	320	123	114.3	75.1	72.4	24	466	226	68.6	15.2	46.6
さつま町	2	30	12	100.0	89.3	90.9	5	91	36	166.7	166.9	168.4
宮之城地区 計	2	30	12	100.0	89.3	90.9	5	91	36	166.7	166.9	168.4
阿久根市	0	0	0	-	-	-	1	10	4	33.3	8.6	8.7
出水市	7	90	31	50.0	33.6	29.8	24	335	128	104.3	71.9	69.5
長島町	4	44	2	50.0	47.4	6.8	14	276	95	155.6	281.2	244.2
出水地区 計	11	134	34	47.8	36.5	23.5	39	622	227	111.4	90.8	84.0
伊佐市	1	6	2	10.0	2.3	2.3	9	143	56	81.8	46.2	46.1
伊佐地区 計	1	6	2	10.0	2.3	2.3	9	143	56	81.8	46.2	46.1
湧水町	2	71	28	<	<	<	4	100	40	200.0	34.7	46.1
栗野地区 計	2	71	28	<	<	<	4	100	40	200.0	34.7	46.1
霧島市	18	457	182	150.0	138.6	138.7	32	912	319	123.1	128.1	115.5
始良市	4	144	57	200.0	391.1	394.5	4	144	57	133.3	272.3	279.6
加治木地区 計	22	602	239	157.1	164.1	164.3	36	1,057	376	124.1	138.1	126.9
曾於市	7	74	29	100.0	94.1	94.2	8	88	35	88.9	75.9	75.8
志布志市	6	132	52	54.5	144.4	144.6	10	165	65	55.6	51.3	51.4
大崎町	2	26	10	100.0	177.7	177.9	5	52	21	83.3	78.7	78.7
曾於地区 計	15	233	92	75.0	125.6	126.0	23	306	121	69.7	60.6	60.7
鹿屋市	9	341	131	300.0	557.9	584.1	20	618	241	142.9	86.1	86.8
垂水市	1	7	2	100.0	84.4	84.0	1	7	2	50.0	41.8	35.0
東串良町	5	43	17	<	<	<	7	58	22	233.3	284.8	286.3
肝付町	2	33	13	100.0	369.5	377.1	5	94	13	166.7	172.9	62.2

(件、百万円、%)

発注者	当 月			前年対比(当月)			累 計			前年対比(累計)		
	件 数	請負額	保証額	件 数	請負額	保証額	件 数	請負額	保証額	件 数	請負額	保証額
鹿屋地区 計	17	425	163	283.3	539.7	574.8	33	778	280	150.0	96.0	89.2
錦江町	1	16	6	100.0	31.1	41.0	9	112	44	128.6	76.2	101.4
南大隅町	2	30	11	200.0	257.7	255.4	6	74	29	300.0	296.5	294.8
大根占地区 計	3	46	18	150.0	72.3	89.9	15	186	74	166.7	108.2	137.2
西之表市	2	27	22	66.7	6.1	12.4	3	34	25	100.0	7.7	14.0
中種子町	0	0	0	-	-	-	-1	0	0	-	1.3	1.4
南種子町	0	0	0	-	-	-	7	441	176	175.0	46.5	61.2
屋久島町	6	140	56	300.0	724.6	724.9	7	173	69	350.0	894.9	895.4
熊毛地区 計	8	168	78	88.9	32.1	37.8	16	651	271	100.0	43.6	53.8
奄美市	13	439	174	144.4	237.3	315.5	32	912	332	152.4	161.7	197.5
瀬戸内町	6	162	48	600.0	<	<	11	183	56	366.7	715.5	660.2
喜界町	3	288	94	60.0	160.2	175.5	3	288	94	50.0	130.2	142.6
徳之島町	5	52	20	<	<	<	6	68	27	600.0	359.7	419.7
天城町	1	4	1	20.0	9.7	9.4	8	75	29	114.3	113.7	139.5
伊仙町	0	0	0	-	-	-	2	19	5	66.7	6.9	7.3
和泊町	0	0	0	-	-	-	5	33	13	100.0	16.1	15.8
知名町	0	0	0	-	-	-	1	41	16	100.0	166.3	213.3
与論町	1	7	2	<	<	<	1	7	2	<	<	<
龍郷町	7	125	42	700.0	323.5	367.9	17	251	80	566.7	250.4	266.1
大和村	1	14	5	<	<	<	1	14	5	<	<	<
宇検村	0	0	0	-	-	-	1	22	6	100.0	289.3	295.7
大島地区 計	37	1,096	391	127.6	115.4	132.0	88	1,919	671	172.5	126.7	142.5
市町村 計	216	4,769	1,826	89.6	94.2	95.6	475	10,944	4,215	101.3	68.2	78.7
補助法人	1	5	2	100.0	24.7	32.9	6	74	35	300.0	145.3	195.8
地方道路公社	2	29	11	<	<	<	3	34	13	300.0	571.3	570.2
土地開発公社	0	0	0	-	-	-	1	15	4	<	<	<
その他の地方公社	0	0	0	-	-	-	2	191	76	<	<	<
その他の事務組合	3	859	343	150.0	944.3	944.5	8	1,638	655	200.0	567.8	571.0
その他の公共的団体 計	6	894	357	200.0	790.4	831.1	20	1,954	785	222.2	351.4	542.5
合 計	381	9,533	3,824	93.8	89.2	91.9	805	25,284	10,144	97.6	82.5	88.9

大型工事明細一覧

(請負金額 対象額： 300 百万円以上)
平成 23 年 6 月分
(百万円)

発注者名	工 事 名 称	請負総額	対象額	着工日 完成日	工事場所
指宿市	北指宿中学校体育館改築工事 (建築本体)		342	23. 6. 6 24. 2. 29	鹿児島県 指宿市
種子島地区広域事務組合	一般廃棄物処理施設 (最終処分場浸出水処理施設) 建設工事	819	677	22. 6. 7 24. 3. 21	鹿児島県 西之表市