

鹿児島県内の公共工事動向(23年5月分)

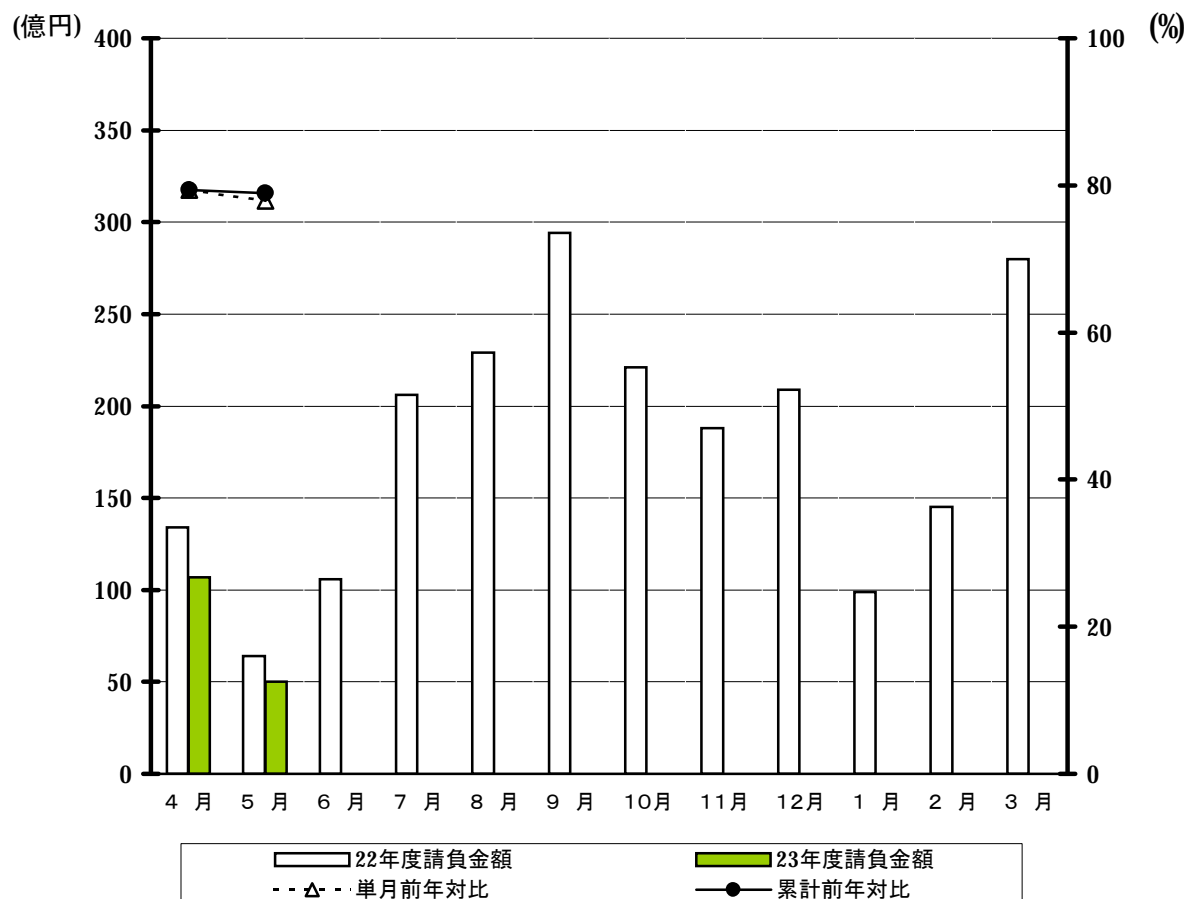
西日本建設業保証株式会社
鹿児島支店

1. 全般の状況

(単位:百万円, %)

	5 月				累 計			
	件 数	前年対比	請負金額	前年対比	件 数	前年対比	請負金額	前年対比
23年度	161	95.3	5,031	77.9	424	101.2	15,751	78.9
22年度	169	70.7	6,462	100.6	419	78.0	19,961	124.0
21年度	239	108.6	6,426	96.7	537	142.4	16,094	85.2
20年度	220	110.0	6,643	76.0	377	90.8	18,887	118.7
19年度	200	80.3	8,739	78.4	415	106.1	15,906	87.8

月別請負金額の推移、単月・累計の前年対比

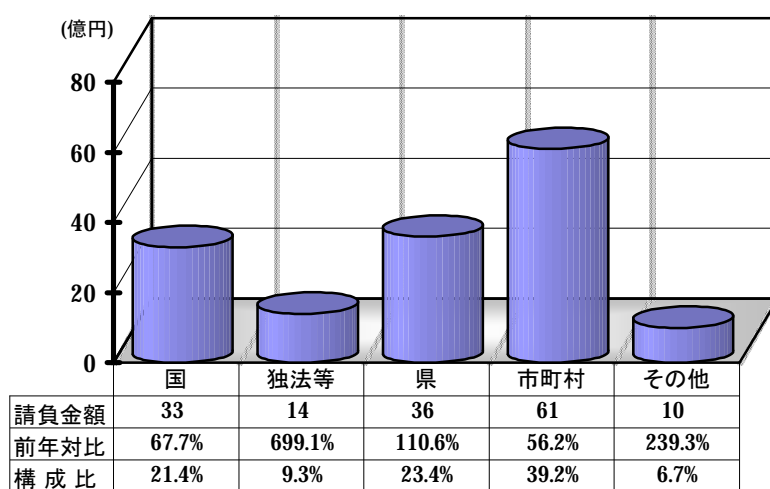


2. 発注者別の状況

(単位:百万円, %)

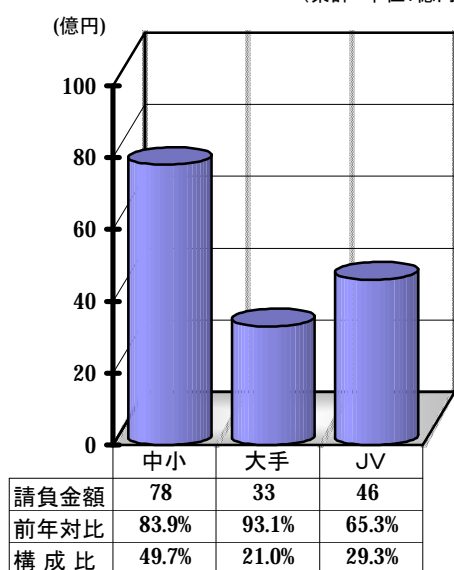
	5 月		累 計	
	請負金額	前年対比	請負金額	前年対比
国	485	63.2	3,373	67.7
独立行政法人等	1,198	4,003.9	1,455	699.1
県	1,304	133.1	3,687	110.6
市町村	1,899	44.2	6,174	56.2
その他	144	37.7	1,059	239.3
合 計	5,031	77.9	15,751	78.9

(累計 単位:億円)



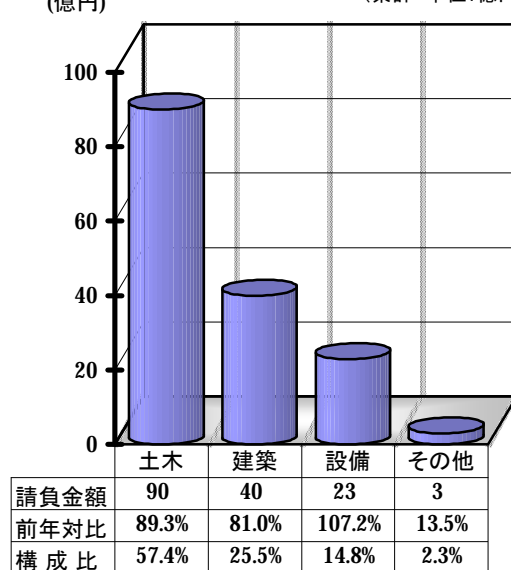
3. 資本金別の状況(累計)

(累計 単位:億円)



4. 工種別の状況(累計)

(累計 単位:億円)



5. 地区別の状況(累計)

(累計 単位:百万円, %)

地区	請負金額	前年対比	発注者	請負金額	前年対比	地区	請負金額	前年対比	発注者	請負金額	前年対比	
鹿児島地区	4,810	93.7	国	609	152.7	栗野地区	74	15.9	国	0	—	
			独法等	1,395	4,663.5				独法等	41	23.4	
			県	617	51.5				県	3	<	
			市町村	2,123	63.3				市町村	29	10.2	
			その他	64	41.2				その他	0	—	
指宿地区	155	22.9	国	0	—	加治木地区	918	159.3	国	343	286.0	
			独法等	0	—				独法等	0	—	
			県	77	<				県	94	163.4	
			市町村	77	11.5				市町村	455	114.2	
			その他	0	—				その他	25	<	
加世田地区	822	114.3	国	72	95.8	曾於地区	191	25.1	国	-12	—	
			独法等	0	—				独法等	0	—	
			県	204	115.0				県	130	91.7	
			市町村	475	101.9				市町村	73	22.9	
			その他	70	<				その他	0	—	
日置地区	325	128.7	国	0	—	鹿屋地区	443	34.4	国	38	150.1	
			独法等	0	—				独法等	0	—	
			県	16	13.2				県	52	9.8	
			市町村	309	238.9				市町村	352	48.2	
			その他	0	—				その他	0	—	
川内地区	337	10.1	国	111	33.3	大根占地区	257	162.2	国	0	—	
			独法等	0	—				独法等	0	—	
			県	80	24.6				県	117	232.8	
			市町村	145	5.5				市町村	140	129.5	
			その他	0	—				その他	0	—	
宮之城地区	197	16.5	国	0	—	熊毛地区	1,340	105.4	国	0	—	
			独法等	0	—				独法等	17	<	
			県	137	296.5				県	60	53.7	
			市町村	60	298.4				市町村	482	49.8	
			その他	0	—				その他	779	407.7	
出水地区	1,399	174.3	国	392	117.7	大島地区	4,223	134.9	国	1,769	83.3	
			独法等	0	—				独法等	0	—	
			県	519	561.5				県	1,508	347.7	
			市町村	487	154.2				市町村	823	145.5	
			その他	0	—				その他	121	1,860.6	
伊佐地区	252	133.5	国	48	34.8							
			独法等	0	—							
			県	68	166.5							
			市町村	136	1,353.6							
			その他	0	—							

※各地区は、工事場所により区分しております。

鹿児島地区：鹿児島市、三島村、十島村
 指宿地区：指宿市
 加世田地区：枕崎市、南さつま市、南九州市
 日置地区：日置市、いちき串木野市
 川内地区：薩摩川内市
 宮之城地区：さつま町
 出水地区：阿久根市、出水市、長島町
 伊佐地区：伊佐市

栗野地区：湧水町
 加治木地区：霧島市、始良市
 曾於地区：曾於市、志布志市、大崎町
 鹿屋地区：鹿屋市、垂水市、東串良町、肝付町
 大根占地区：錦江町、南大隅町
 熊毛地区：西之表市、中種子町、南種子町、屋久島町
 大島地区：奄美市、瀬戸内町、喜界町、徳之島町、天城町、
 伊仙町、和泊町、知名町、与論町、龍郷町、
 大和村、宇検村

発注者別前払金保証実績表

平成23年 5月分

鹿児島

(件、百万円、%)

発注者	当 月			前年対比(当月)			累 計			前年対比(累計)		
	件数	請負額	保証額	件数	請負額	保証額	件数	請負額	保証額	件数	請負額	保証額
九州地方整備局	4	271	103	80.0	40.9	39.1	16	1,592	630	84.2	54.1	46.9
航空局	3	145	55	<	<	<	4	223	86	200.0	186.3	189.5
九州農政局	2	13	7	100.0	12.6	18.6	7	1,503	601	100.0	78.3	78.6
九州財務局	1	54	21	<	<	<	1	54	21	<	<	<
国 計	10	485	188	142.9	63.2	61.7	28	3,373	1,340	100.0	67.7	62.2
西日本高速道路九州 独)宇宙航空研究開発 国立大学法人	0	0	0	-	-	-	2	111	22	200.0	62.3	63.4
国立大学法人	0	0	0	-	-	-	1	17	7	<	<	<
国立大学法人	1	1,198	479	100.0	<	<	2	1,326	530	200.0	<	<
独立行政法人等 計	1	1,198	479	100.0	<	<	5	1,455	559	250.0	699.1	<
本庁	3	60	22	300.0	516.9	326.9	6	152	56	54.5	66.7	65.1
鹿児島地域振興局	6	491	197	75.0	361.5	260.0	11	572	230	40.7	129.0	115.9
南薩地域振興局	4	59	40	133.3	80.3	135.7	14	281	124	107.7	158.9	130.0
北薩地域振興局	12	514	218	300.0	627.0	709.0	22	644	277	115.8	162.6	184.4
姶良・伊佐地域振興局	1	-11	3	33.3	-	18.6	15	162	89	150.0	209.2	208.3
大隅地域振興局	5	35	27	45.5	21.7	27.4	21	299	137	67.7	45.5	46.1
熊毛支庁	1	15	21	<	<	113.2	6	54	39	85.7	48.2	63.1
大島支庁	3	133	61	50.0	97.1	45.0	21	1,508	644	72.4	347.7	258.2
教育委員会	0	0	0	-	-	-	1	3	1	14.3	0.4	0.4
鹿児島県その他	1	6	1	<	<	<	1	6	1	100.0	31.0	23.2
鹿児島県 計	36	1,304	594	90.0	133.1	106.7	118	3,687	1,602	76.1	110.6	106.4
都道府県 計	36	1,304	594	90.0	133.1	106.7	118	3,687	1,602	76.1	110.6	106.4
鹿児島市	30	492	203	76.9	71.8	75.1	57	2,123	865	90.5	63.3	64.9
鹿児島地区 計	30	492	203	76.9	71.8	75.1	57	2,123	865	90.5	63.3	64.9
指宿市	4	56	22	80.0	26.9	26.9	6	77	31	35.3	11.5	11.5
指宿地区 計	4	56	22	80.0	26.9	26.9	6	77	31	35.3	11.5	11.5
枕崎市	1	6	2	100.0	43.4	49.1	10	97	38	166.7	137.2	154.0
南さつま市	1	5	2	100.0	76.5	76.5	3	20	8	100.0	50.4	49.9
南九州市	1	9	3	12.5	7.2	7.2	4	357	125	44.4	100.7	88.7
加世田地区 計	3	21	8	30.0	13.7	13.9	17	475	172	94.4	101.9	94.2

(件, 百万円, %)

発注者	当 月			前年対比(当月)			累 計			前年対比(累計)		
	件 数	請負額	保証額	件 数	請負額	保証額	件 数	請負額	保証額	件 数	請負額	保証額
日置市	2	19	6	50.0	28.7	25.2	8	67	25	200.0	101.0	97.4
いちき串木野市	10	179	70	142.9	403.6	406.3	13	242	95	144.4	385.2	388.6
日置地区 計	12	198	77	109.1	178.7	175.7	21	309	121	161.5	238.9	237.2
薩摩川内市	3	43	59	42.9	1.9	31.4	8	145	103	38.1	5.5	32.7
川内地区 計	3	43	59	42.9	1.9	31.4	8	145	103	38.1	5.5	32.7
さつま町	2	39	15	<	<	<	3	60	24	300.0	298.4	297.3
宮之城地区 計	2	39	15	<	<	<	3	60	24	300.0	298.4	297.3
阿久根市	1	10	4	50.0	9.1	9.1	1	10	4	50.0	9.1	9.1
出水市	6	97	38	150.0	242.2	246.1	17	245	96	188.9	124.5	123.9
長島町	7	195	78	<	<	<	10	232	92	<	<	<
出水地区 計	14	303	120	233.3	196.3	199.2	28	487	193	233.3	154.2	154.7
伊佐市	1	17	6	100.0	168.8	170.0	8	136	54	800.0	<	<
伊佐地区 計	1	17	6	100.0	168.8	170.0	8	136	54	800.0	<	<
湧水町	2	29	11	<	343.9	453.8	2	29	11	100.0	10.2	13.6
栗野地区 計	2	29	11	<	343.9	453.8	2	29	11	100.0	10.2	13.6
霧島市	3	171	24	50.0	224.1	80.6	14	455	137	100.0	119.1	94.5
加治木地区 計	3	171	24	42.9	185.1	67.3	14	455	137	93.3	114.2	90.7
曾於市	1	14	5	50.0	38.0	37.7	1	14	5	50.0	38.0	37.7
志布志市	2	11	4	40.0	6.1	6.1	4	32	13	57.1	14.2	14.3
大崎町	2	13	5	66.7	38.1	38.0	3	26	10	75.0	50.5	50.5
曾於地区 計	5	40	16	50.0	14.9	14.9	8	73	29	61.5	22.9	23.0
鹿屋市	1	21	8	50.0	80.4	80.3	11	277	110	100.0	42.1	43.2
東串良町	2	14	5	66.7	72.5	72.5	2	14	5	66.7	72.5	72.5
肝付町	2	31	12	200.0	68.9	68.7	3	61	0	300.0	134.1	1.6
鹿屋地区 計	5	67	26	71.4	66.7	66.5	16	352	116	100.0	48.2	40.8
錦江町	8	96	38	800.0	584.9	783.9	8	96	38	133.3	101.1	134.9
南大隅町	0	0	0	-	-	-	4	44	17	400.0	330.1	329.1
大根占地区 計	8	96	38	400.0	321.8	374.0	12	140	56	171.4	129.5	165.7

(件, 百万円, %)

発注者	当 月			前年対比(当月)			累 計			前年対比(累計)		
	件 数	請負額	保証額	件 数	請負額	保証額	件 数	請負額	保証額	件 数	請負額	保証額
西之表市	0	0	0	-	-	-	1	7	2	<	<	<
中種子町	0	0	0	-	-	-	-1	0	0	-	2.2	2.2
南種子町	0	-4	-1	-	-	-	7	441	176	233.3	47.6	63.1
屋久島町	0	0	0	-	-	-	1	33	13	<	<	<
熊毛地区 計	0	-4	-1	-	-	-	8	482	192	114.3	49.8	65.1
奄美市	6	230	75	300.0	933.2	<	19	472	157	158.3	124.8	139.7
瀬戸内町	2	12	5	200.0	142.9	142.6	5	20	8	250.0	129.4	145.5
徳之島町	1	15	6	<	<	<	1	15	6	100.0	83.0	96.9
天城町	2	16	6	200.0	473.7	630.3	7	71	28	350.0	421.4	442.8
伊仙町	0	0	0	-	-	-	2	19	5	<	<	<
和泊町	0	0	0	-	-	-	5	33	13	500.0	138.2	136.0
知名町	0	0	0	-	-	-	1	41	16	<	<	<
龍郷町	3	49	14	<	<	<	10	126	37	500.0	204.4	202.3
宇検村	0	0	0	-	-	-	1	22	6	100.0	289.3	295.7
大島地区 計	14	324	107	200.0	293.0	298.5	51	823	279	231.8	145.5	160.4
市町村 計	106	1,899	738	91.4	44.2	76.4	259	6,174	2,389	113.6	56.2	69.3
補助法人	4	59	23	400.0	205.0	200.9	5	68	33	500.0	237.2	289.0
地方道路公社	1	4	1	100.0	81.9	79.8	1	4	1	100.0	81.9	79.8
土地開発公社	0	0	0	-	-	-	1	15	4	<	<	<
その他の地方公社	0	0	0	-	-	-	2	191	76	<	<	<
その他の事務組合	3	80	31	150.0	40.5	40.8	5	779	311	250.0	394.3	397.6
その他の公共的団体 計	8	144	57	160.0	37.7	61.2	14	1,059	428	233.3	239.3	420.6
合 計	161	5,031	2,057	95.3	77.9	106.5	424	15,751	6,320	101.2	78.9	87.1

大型工事明細一覧

(請負金額 対象額: 300 百万円以上)
平成 23 年 5 月分
(百万円)

発注者名	工 事 名 称	請負総額	対象額	着工日 完成日	工事場所
鹿児島大学	鹿児島大学 (桜ヶ丘) 病棟新営工事	2,929	1,198	23. 1. 11 25. 3. 26	鹿児島県 鹿児島市
鹿児島県	20河川総合開発工事 (ダム本体工)	1,958	358	21. 3. 6 24. 3. 16	鹿児島県 鹿児島市